

DIBEST

**Dipartimento di Biologia, Ecologia
e Scienze della Terra**

Università della Calabria

Via P. Bucci - 87036 Rende (Cs)

Direttore

Giuseppe Passarino - Cubo 4B

(+39) 0984.49.3901

giuseppe.passarino@unical.it



per informazioni

 [youtube.com/channel/UCf5odc8ie9hDESvrDVT9L1w](https://www.youtube.com/channel/UCf5odc8ie9hDESvrDVT9L1w)

 [facebook.com/dibest.unical](https://www.facebook.com/dibest.unical)

 [unical.it/portale/strutture/dipartimenti_240/dibest](https://www.unical.it/portale/strutture/dipartimenti_240/dibest)



UNIVERSITÀ DELLA CALABRIA

**DIPARTIMENTO DI BIOLOGIA,
ECOLOGIA E SCIENZE DELLA TERRA**

Corso di Laurea

Biologia

Classe di Laurea L-13

Classe delle Lauree in Scienze biologiche

Il Corso di Laurea in Biologia fornisce una solida preparazione culturale di base sui sistemi biologici, sia in ambito cellulare che molecolare e una completa padronanza, sul piano pratico, delle metodologie e tecnologie inerenti ai molteplici campi di indagine biologica. Il percorso triennale prevede non meno di 20 cfu complessivi tra esercitazioni in aula e attività pratiche in laboratorio, nonché tirocini formativi da svolgersi anche presso strutture esterne come aziende, enti pubblici e laboratori.

La laurea in Biologia privilegia l'accesso ai successivi percorsi di studio delle lauree magistrali nelle classi della Biologia o in classi di laurea affini, consentendo nel contempo il possibile accesso diretto al mondo del lavoro e alla professione, anche mediante master di primo livello.



Offerta Formativa **2021-22**

Come ci si iscrive

- **Ammissione anticipata** (nel periodo marzo-maggio), per una parte dei posti totali, con selezione attraverso il TOLC-B (Test On Line CISIA).

- **Ammissione standard** (nel periodo luglio-agosto), per i posti rimanenti e per quelli eventualmente non assegnati nella prima fase, con selezione attraverso il voto del diploma. È necessario sostenere il TOLC-B ai soli fini della verifica della preparazione iniziale.

- Eventuale **ammissione ritardata** (nel periodo settembre-ottobre), per i posti rimasti disponibili al termine della seconda fase, in base al voto di diploma. È necessario aver già sostenuto il test. Qualora non fosse stato sostenuto, ai vincitori sarà attribuito d'ufficio l'Obbligo Formativo Aggiuntivo (OFA)

- In ogni caso si compila la domanda di ammissione online, seguendo le indicazioni riportate nel bando di ammissione generale pubblicato sul sito www.unical.it/ammissione

Sbocchi occupazionali

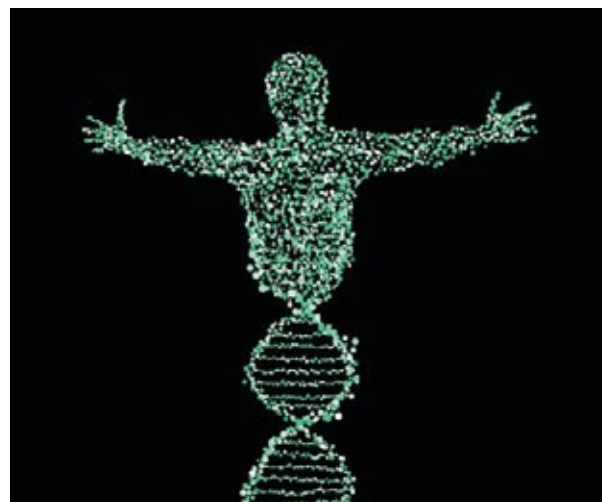
Il Corso di Laurea fornisce alle laureate e ai laureati le competenze tecnico-operative utili alla gestione e all'utilizzo degli organismi viventi e dei loro costituenti, rendendoli in grado di operare in équipe a vari livelli di autonomia. In tal modo potranno inserirsi in tutti gli ambienti di lavoro, in ambito europeo ed extra europeo, nei quali tali competenze siano richieste: controllo qualità, metodologie e tecniche biomolecolari, analisi biologiche e biomediche, sicurezza biologica.

Inoltre, la classe di Laurea L-13 consente l'iscrizione (previo superamento del relativo esame di stato) all'Albo per la professione di Biologo sezione B, con il titolo professionale di Biologo Junior. Con tale titolo potrà essere svolta attività professionale e tecnica in diversi ambiti di applicazione, quali attività produttive e tecnologiche in laboratori ed enti pubblici e privati di ricerca e di servizio.

Docente tutor

Al Corso di Studio in Biologia afferiscono attualmente più di 30 professori e ricercatori dei vari settori disciplinari coinvolti.

A ogni studentessa e studente è assegnato un Docente Tutor, che la/o orienterà e assisterà nel corso dei primi due anni, rendendola/o attivamente partecipe del processo formativo, aiutandola/o a superare eventuali ostacoli e assistendola/o nelle scelte formative.



Rif.

Coordinatore **Cesare Indiveri**
cesare.indiveri@unical.it (+39) 0984.49.2939

Vice Coordinatore **Lorena Pochini**
lorena.pochini@unical.it (+39) 0984.49.2940

Responsabile orientamento **Peppino Sapia**
peppino.sapia@unical.it (+39) 0984 496167

Ufficio didattico **Cinzia Martino**
cinzia.martino@unical.it (+39) 0984 492342

Segreteria studenti **Rosanna Filice**
rosanna.filice@unical.it (+39) 0984.492915

Piano di studi

1° anno

- | | |
|--------|---|
| 1° sem | - Matematica
- Fisica per biologi (Mod.1)
- Anatomia comparata e citologia (Mod.1)
- Zoologia |
| 2° sem | - Anatomia comparata e citologia (Mod.2)
- Fisica per biologi (Mod.2)
- Introduzione all'informatica
- Chimica generale ed inorganica
- English for Basic Academic Skills |

2° anno

- | | |
|--------|---|
| 1° sem | - Botanica
- Biochimica (parte 1)
- Genetica (parte 1)
- English for Biology
- Chimica organica |
| 2° sem | - Biochimica (parte 2)
- Biologia molecolare
- Genetica (parte 2)
- Bioetica
- Microbiologia e principi di igiene |

3° anno

- | | |
|--------|---|
| 1° sem | - Fisiologia generale
- Ecologia generale ed animale
- Biologia molecolare II
- Morfofisiologia vegetale
- Insegnamento a scelta dello studente |
| 2° sem | - Fisiologia dei sistemi
- Patologia generale sperimentale
- Insegnamento a scelta dello studente
- Tirocinio
- Prova finale |

