

I
2006

N. 01

GEOLOGO

Lamezia
Spezialist

IL CANDIDATO RICOSTRUISCA LA SEZIONE GEOLOGICA TRACCIATA SULLA CARTA ALLEGATA, UTILIZZANDO LA STESSA SCALA RAPPRESENTATA DALLA CARTA. IL CANDIDATO INOLTRE, SULLA BASE DELLA GEOLOGIA E TOPOGRAFIA ESPRESSA DALLA CARTA E DALLA SEZIONE GEOLOGICA, ELABORI UNA RELAZIONE GEOLOGICA E MORFOLOGICA

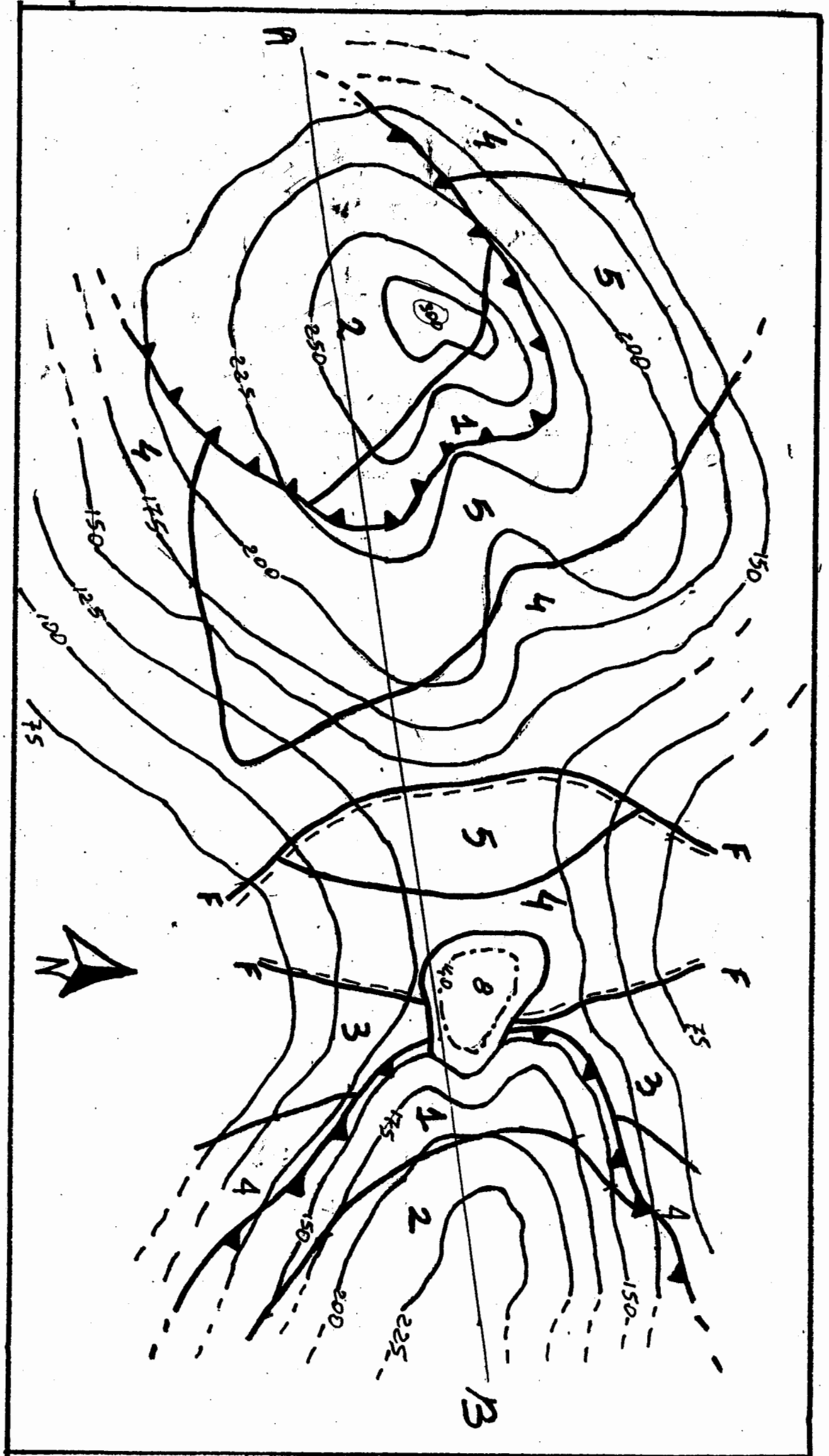
1^a parte
scritta

TRACCIA 2

I
2006
Ujfen.
Gedogo

15 male
scuttie

SCALA 1:40.000



I 2006

Cl Spec

Geologia

Legenda



Faglie



Contatto Stratigrafico



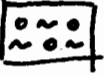
Contatto Tettonico

8



Detrito di frana

2



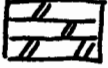
Ortogneiss

1



Paragneiss

5



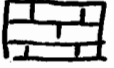
Calcari Marnosi

4



Marne

3



Calcari Dolomitici

I pite

scutte



N.O. GEOLOGO
Cl Specialistica

Bute 2

Esercizio 1

I 2006

II prova scritta

Un fabbricato di civile abitazione deve essere costruito su di un terreno incoerente costituito da una coltre superficiale con $\gamma_1 = 1,75$ t/m³, al disotto del piano di posa da una sabbia addensata con $\gamma_2 = 2,00$ t/m³.

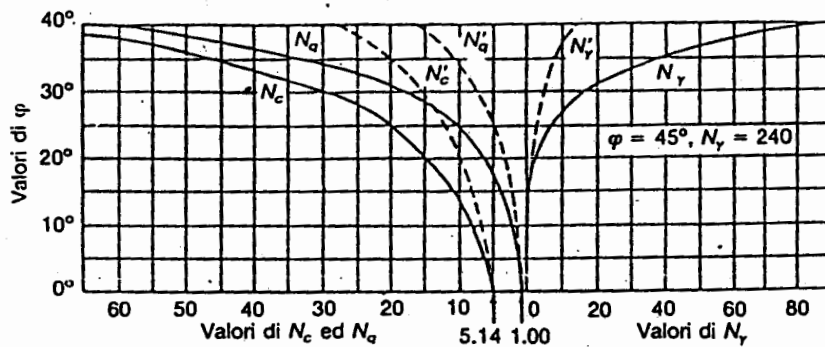
Le fondazioni saranno nastriformi con larghezza $B = 0,80$ m e saranno poste alla profondità $D = 1,50$ m dal p.c.

Assumendo i risultati di una prova di taglio diretto con $c = 0,05$ kg/cm² e $\varphi = 35^\circ$, verificare le seguenti ipotesi:

- a) – la falda freatica coincide con il piano di campagna;
- b) – la falda freatica coincide con il piano di posa delle fondazioni;
- c) – la falda freatica è assente.

(coefficiente di sicurezza $\eta = 3$ D.M. 11.3.1988)

Abaco dei fattori di capacità portante secondo Terzaghi



Fonte: Terzaghi, Peck, 1967.

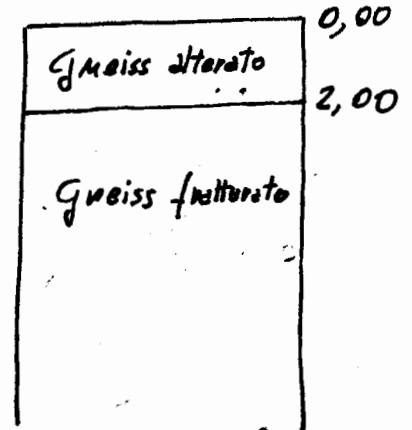
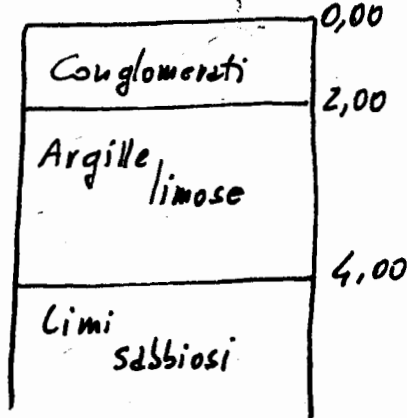
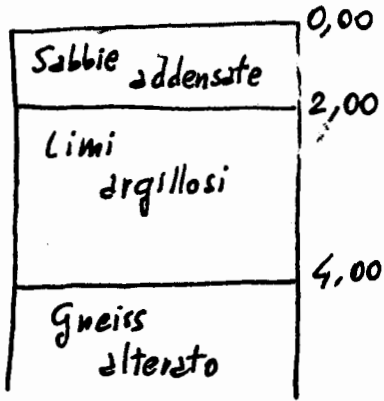
N. 0.

Geologo
L. Spadestica

2^{da} prova
scritta

I 2006

Esercizio 2



Progetto per la realizzazione di un fabbricato semplice di due piani

Date le stratigrafie illustrate (conosciute mediante sondaggi geognostici), si programmi per ognuna di esse, la campagna di indagini più idonea per la determinazione dei parametri geotecnici.