

ESAMI DI STATO DI ABILITAZIONE ALL'ESERCIZIO DELLA PROFESSIONE DI GEOLOGO IUNIOR

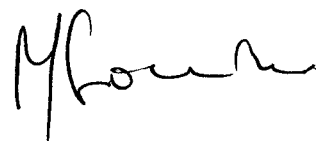
Seconda sessione 2007 - Prima prova scritta

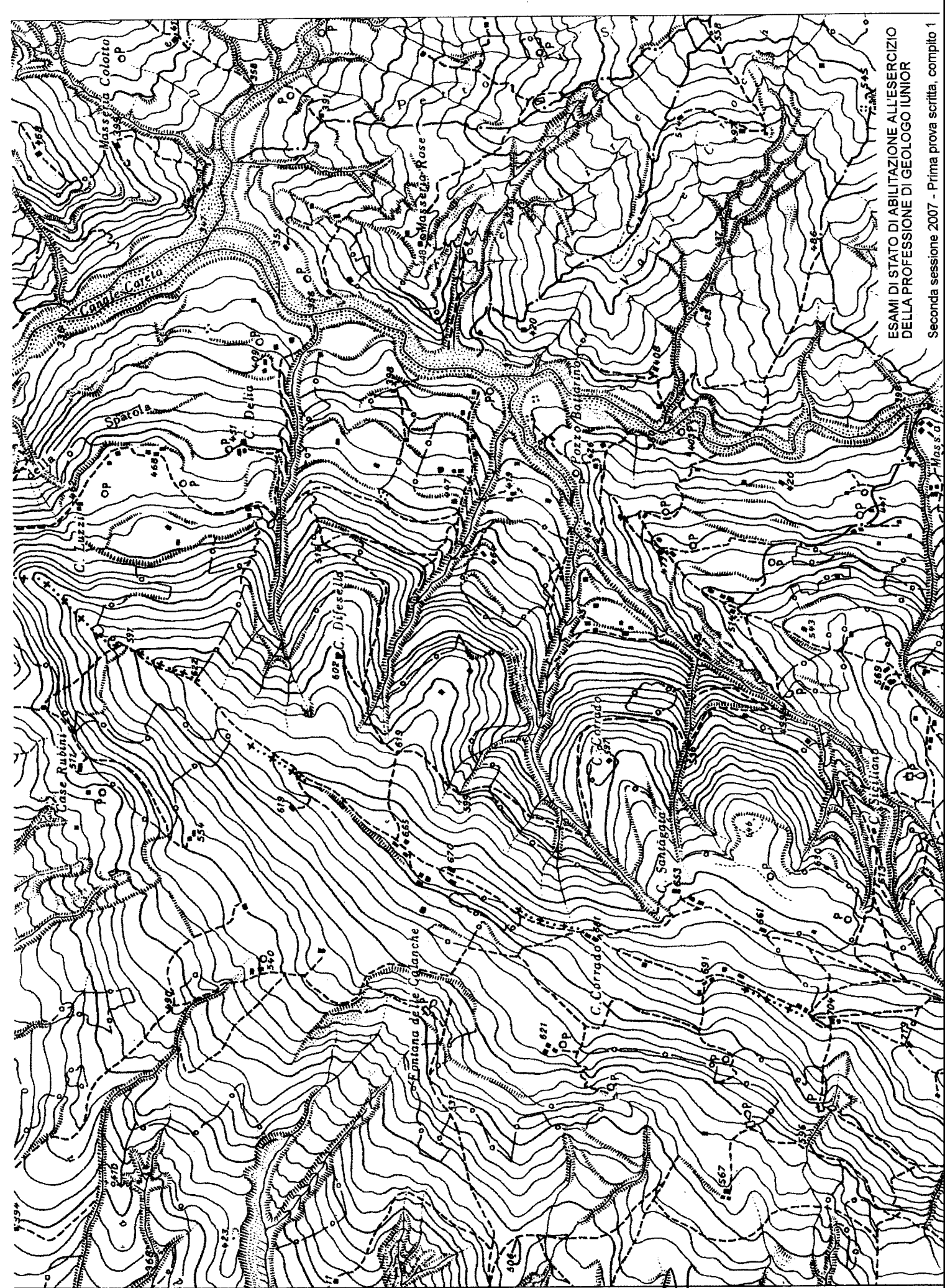
Compito 1

La carta topografica fa parte della Carta Topografica della Calabria alla scala 1:10.000 211 II S.E. sez. A Oriolo edita nel 1961 a cura della Cassa per il Mezzogiorno su aerofotografie del 1954. I bordi della carta sono paralleli ai bordi della carta da cui è stata estratta. La carta non è stata ridotta.

Il Candidato deve:

- 1: disegnare sulla carta con biro rossa la scala grafica;
- 2: disegnare sulla carta con biro rossa il limite occidentale del bacino del Canale Careta, tenendo conto che gli impluvi e i piccoli corsi d'acqua presenti nella porzione occidentale della carta non fanno parte del bacino del Canale Careta;
- 3: segnare sulla carta con biro rossa, con appropriata simbologia, morfologie legate a processi franosi eventualmente presenti nell'area;
- 4: descrivere la geomorfologia dell'area, con particolare riguardo alla possibilità di riconoscimento di litotipi differenti;
- 5: riconoscere il simbolo cartografico che si trova alle seguenti coordinate azimutali rispetto a Masseria Rose: distanza m 850, azimuth N 322°; Masseria Rose si trova a q. 448 sulla destra idrografica del Canale Careta.





ESAMI DI STATO DI ABILITAZIONE ALL'ESERCIZIO
DELLA PROFESSIONE DI GEOLOGO JUNIOR
Seconda sessione 2007 - Prima prova scritta, compito 1

A handwritten signature in black ink, located in the bottom right corner of the page. The signature is stylized and appears to be a personal name.

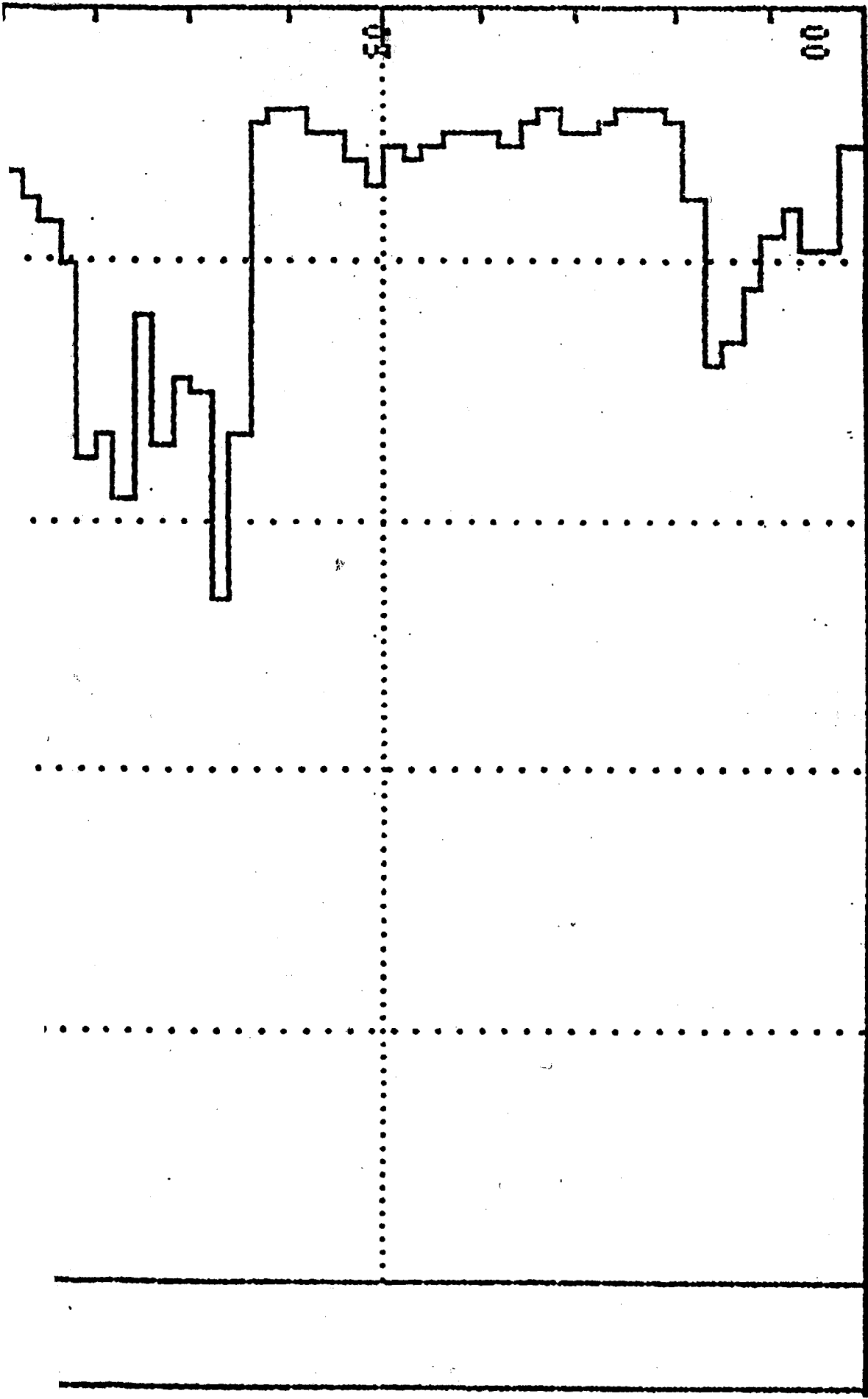
In una area in pianura sono stati eseguiti un sondaggio a carotaggio continuo e a meno di un metro un sondaggio penetrometrico D.P.S.H.

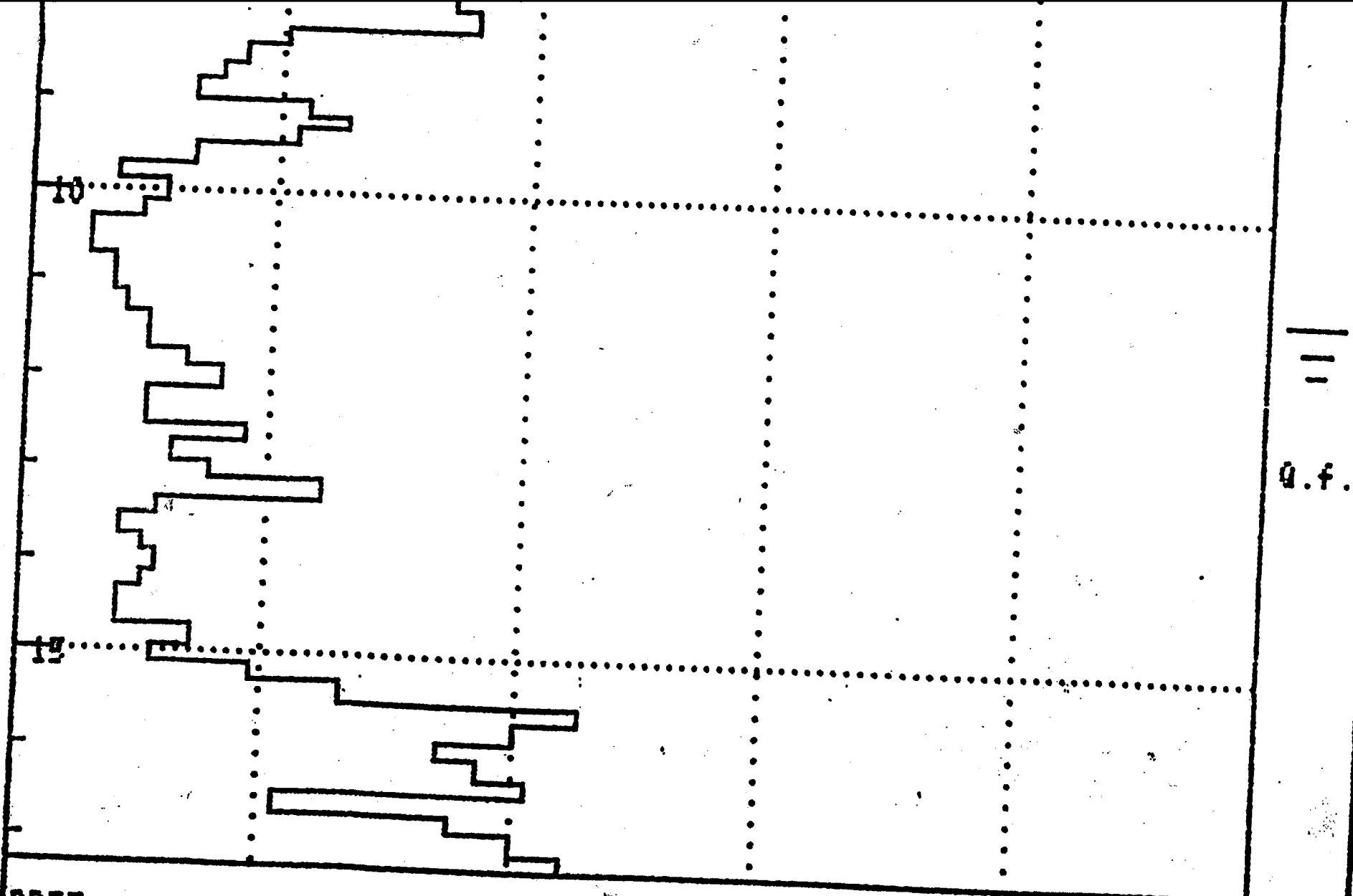
Dalle carote del sondaggio e dalla diagrafia penetrometrica, ricostruire la colonna stratigrafica.

Illustrare anche le caratteristiche geologiche e tecniche dei litotipi attraversati e fornire il modello geologico della zona

CERTIFICATO N.RO : 55-D

CANTIERE : RENT





—
 —
 —
 q.f.

PROF 20 40 60 80 100 (

Numero picchetto 02 / Numero certificato 55-D

=== NUMERO DI COLPI === === PROVA PENETROMETRICA I

