

**Verbale del Consiglio del Dipartimento di Ingegneria
Meccanica, Energetica e Gestionale - DIMEG
Seduta del 13 Maggio 2014**

Il giorno 13 Maggio 2014 alle ore 15.30 si è riunito, presso la sala Seminari del Dipartimento al Cubo 44/C in Arcavacata di Rende, a seguito di regolare convocazione, prot. n. 1639 del 07/05/2014 inviata per posta elettronica il giorno 07/05/2014 ai sensi dell'art. 14 del D.P.R. 445/00 e della Direttiva MIT per l'impiego della posta elettronica nelle P.A. del 27/11/2003, il Consiglio del Dipartimento di Ingegneria Meccanica, Energetica e Gestionale (DIMEG) per discutere il seguente O.d.g.:

1.	Comunicazioni
2.	Ratifica Verbali Consiglio di Dipartimento
3.	Approvazione SUA – CDS 2014-2015
4.	Copertura Corsi
5.	Conferimento Incarichi Esercitori/Tutor
6.	Bando Attribuzione Contratti Esercitori/Tutor
7.	Questioni Didattiche
7 BIS	Deleghe alla Giunta di attribuzioni di competenza del Consiglio di Dipartimento
7 TER	Proposta di ripartizione budget Dotazione Ordinaria 2014
8.	Bandi e pratiche relative ad Assegni di Ricerca
9.	Bandi per Collaboratori Esterni
10.	Approvazioni Contratti e Convenzioni
11.	Questioni relative a persone
12.	Ratifica Decreti Direttoriali
13.	Varie ed eventuali

Il quadro delle presenze alla seduta, è il seguente:

Il Segretario
Dott. Lorenzo SPATARO

Il Presidente
Prof. Sergio BOVA

	Presenti	Assenti giustificati	Assenti non giustificati
PROFESSORI ORDINARI:			
BOVA SERGIO (Presidente)	X		
BELLI MARIO	X		
CUCUMO MARIO	X		
DANIELI GUIDO		X	
FILICE LUIGINO	X		
FLORIO GAETANO		X	
FURGIUELE FRANCO	X		
MIGLIARESE CAPUTI PIERO		X	
MUSMANNO ROBERTO	X		
NICOLETTI GIOVANNI			X
OLIVETI GIUSEPPE	X		
PAGNOTTA LEONARDO	X		
RIZZUTI SERGIO			X
PROFESSORI ASSOCIATI:			
AMELIO MARIO	X		
ARCURI NATALE	X		
BERALDI PATRIZIA	X		
BRUNO FABIO	X		
CONFORTI DOMENICO	X		
FRAGIACOMO PETRONILLA	X		
GUERRIERO FRANCESCA	X		
KALIAKATSOS DIMITRIOS	X		
MENNITI DANIELE			X
MUNDO DOMENICO		X	
MUZZUPAPPA MAURIZIO		X	
SABATO ADOLFO			X
VOLPENTESTA ANTONIO			X
RICERCATORI:			
ALFANO MARCO			X
ALGIERI ANGELO	X		
AMBROGIO GIUSEPPINA	X		
AMMIRATO SALVATORE	X		
BRUNI MARIA ELENA			X
BRUNO LUIGI	X		
CORVELLO VINCENZO	X		

	Presenti	Assenti giustificati	Assenti non giustificati
RICERCATORI:			
DE BARTOLO CARMINE			X
DE NAPOLI LUIGI	X		
DE SIMONE MARILENA	X		
FERRARO VITTORIO	X		
FREGA NICOLA	X		
GATTI GIANLUCA			X
GUIDO ROSITA	X		
IAZZOLINO GIANPAOLO	X		
LAGANA' DEMETRIO	X		
LONGO FRANCESCO	X		
MALETTA CARMINE	X		
MIRABELLI GIOVANNI			X
PALMIERI ROBERTO			X
PINNARELLI ANNA KETTY		X	
SCORNAIENCHI N. MICHELE			X
SORRENTINO NICOLA		X	
UMBRELLO DOMENICO	X		
VERTERAMO SAVERINO	X		
VIOLI ANTONIO	X		
PERSONALE TECNICO AMMINISTRATIVO:			
BENTROVATO RENATO	X		
CATANZARO GIULIA	X		
RAMUNDO ERNESTO	X		
DE GAETANO GIUSEPPE	X		
ALO' SANTINA			X
DOTTORANDI DI RICERCA			
GIGLIO CARLO	X		
MAZZEO DOMENICO	X		
ASSEGNISTI DI RICERCA			
LAMMOGLIA LORENA	X		
FILICE GIUSEPPE		X	
RAPPRESENTANTI DEGLI STUDENTI			
ACINAPURA ANTONIO	X		
DE LUCA ANTONIO	X		
DRAGONE DANILO			X
PINGITORE GIOVANNI			X
ROMANO ALESSANDRO			X
VALENSISI LETIZIA	X		

Il Segretario
 Dott. Lorenzo SPATARO

Il Presidente
 Prof. Sergio BOVA

SEGRETARIO VERBALIZZANTE			
SPATARO LORENZO	X		

L'incarico di Segretario verbalizzante è assunto dal Dott. Lorenzo Spataro, Segretario del Dipartimento.

Il Presidente, constatata e fatta constatare la presenza di un numero di membri del Consiglio tale da soddisfare le prescritte condizioni di legale validità, dichiara aperta la seduta.

Si procede al primo punto all'O.d.G.:

1) COMUNICAZIONI

1.1) Il Presidente comunica che a breve dovrebbe arrivare una nota del Direttore Generale sul piano straordinario associati che prevede la disponibilità di 0.8 punti organico.

1.2) Il Presidente illustra quanto deliberato nella Giunta dell'8.05.2014 in merito alla suddivisione degli spazi e quindi propone di assegnare l'area U32, U60 e U61 al gruppo ING-IND/35, per poi definire nella prossima riunione di Giunta l'assegnazione dell'area U30, U31, U32 e dell'area LAB11 senza finestre.

1.3) Il Presidente comunica, che nell'ultima seduta del Senato Accademico è stato espresso, all'unanimità, parere favorevole sul bilancio consuntivo – e.f. 2013 – di Ateneo. In tale consuntivo consolidato, il Dipartimento di Ingegneria Meccanica, Energetica e Gestionale ha chiuso il proprio consuntivo con stanziamenti pari a € 12.877.938,03, posizionandosi, così, al primo posto.

1.4) Il Presidente comunica, inoltre, che è pervenuta la nota rettorale prot. n. 16070 del 13.05.2014 avente ad oggetto: “Annullamento del bando emanato dal Dipartimento di Ingegneria per l'Ambiente e il Territorio e Ingegneria Chimica, con DD n. 128 del 29.04.2014”.

1.5) Il Presidente comunica, infine, che il Senato, nell'adunanza del 30/04/2014 ha approvato, all'unanimità, la proposta di variazione del DR 1961 del 24 settembre 2012 sul Regolamento per il conferimento di incarichi di insegnamento nei corsi di studio, relativamente alle procedure di valutazione comparativa per la copertura di insegnamenti vacanti, disciplinate all'art. 9.

2) RATIFICA VERBALI CONSIGLIO DI DIPARTIMENTO

Il Presidente comunica che non vi sono questioni da deliberare. Si procede al terzo punto all'O.d.G.:

Il Presidente propone di anticipare la discussione del punto 4 COPERTURA CORSI prima del punto 3 all'OdG.

4) COPERTURA CORSI

Il Segretario
Dott. Lorenzo SPATARO

Il Presidente
Prof. Sergio BOVA

4.1) Attribuzione compiti didattici a.a. 2014-2015

Il Presidente propone di attribuire i seguenti compiti didattici per l'a.a. 2014/2015 ai Professori di I e II fascia e ai Ricercatori di seguito riportati:

Mario BELLI, Professore Ordinario nel settore ING-IND/08
GESTIONE DELL'ENERGIA (LM GES)- ING-IND/08 -I semestre-6 crediti- II anno-35 ore di lezione-15 ore di esercitazione;
MACCHINE E SISTEMI ENERGETICI (LT MEC)-ING-IND/08-I semestre- 9 crediti -III anno-59 ore di lezione-24 ore di esercitazione.

Sergio BOVA, Professore Ordinario nel settore ING-IND/08
SISTEMI DI AUTOMAZIONE MODULO 2: SISTEMI OLEODINAMICI PER L'AUTOMAZIONE (LM ENE)-ING-INF/04 - I semestre - 3 crediti - I anno - 14 ore di lezione - 4 ore di esercitazione -18 ore di laboratorio;
MOTORI A COMBUSTIONE INTERNA (LM ENE)-ING-IND/08-II semestre -9 crediti - I anno-50 ore di lezione - 10 ore di esercitazione- 24 ore di laboratorio.

Mario Antonio CUCUMO, Professore Ordinario nel settore ING-IND/10
IMPIANTI SOLARI modulo 1: COMPLEMENTI DI TRASMISSIONE DEL CALORE-(LM ENE) ING-IND/10-I semestre-6 crediti-I anno-32 ore di lezione;
IMPIANTI SOLARI modulo 2: SISTEMI SOLARI (LM ENE)- ING-IND/10-II semestre-6 crediti-I anno-32 ore di lezione-3 ore di laboratorio;
FISICA TECNICA (LT MEC)- ING-IND/10- I semestre-9 crediti- II anno-53 ore di lezione.

Guido DANIELI, Professore Ordinario nel settore ING-IND/13
MECCANICA APPLICATA ALLE MACCHINE (LT MEC)- ING-IND/13- II semestre-9 crediti -II anno-63 ore di lezione- 18 ore di esercitazione.

Luigino FILICE, Professore Ordinario nel settore ING-IND/16
PROGETTAZIONE DEI PROCESSI DI PRODUZIONE (LM MEC)- ING-IND/16-II semestre- 6 crediti- II anno-32 ore di lezione-19 ore di esercitazione;
TECNOLOGIE INDUSTRIALI (LT GES)- ING-IND/16-II semestre-9 crediti- III anno-75 ore di lezione.

Gaetano FLORIO, Professore Ordinario nel settore ING-IND/08
MACCHINE A FLUIDO (LT MEC)- ING-IND/08- I semestre-9 crediti- III anno- 59 ore di lezione- 24 ore di esercitazione.

Franco FURGIUELE, Professore Ordinario nel settore ING-IND/14
ELEMENTI COSTRUTTIVI DELLE MACCHINE (LT MEC)- ING-IND/14- I semestre-9 crediti- III anno- 57 ore di lezione;

COSTRUZIONE DI MACCHINE (LM MEC)- ING-IND/14- II semestre-9 crediti - I anno - 53 ore di lezione.

Piero MIGLIARESE CAPUTI, Professore Ordinario nel settore ING-IND/35

MARKETING INDUSTRIALE PARTE 1 (LM GES) - ING-IND/35- I semestre- 9 crediti- I anno- 30 ore di lezione;

SISTEMI ORGANIZZATIVI AZIENDALI (LM GES) - ING-IND/35 - I semestre- 9 crediti- II anno- 50 ore di lezione.

Roberto MUSMANNO, Professore Ordinario nel settore MAT/09

LOGISTICA (LM GES)- ING-IND/17 - I semestre- 9 crediti- II anno-40 ore di lezione- 20 ore di esercitazione.

RICERCA OPERATIVA 1 (LT GES)-MAT/09- II semestre- 9 crediti- II anno- 60 ore di lezione.

Giuseppe Antonio OLIVETI, Professore Ordinario nel settore ING-IND/11

IMPIANTI DI CLIMATIZZAZIONE (LM ENE)- ING-IND/10- II semestre- 9 crediti- II anno- 50 ore di lezione-25 ore di esercitazione.

Leonardo PAGNOTTA, Professore Ordinario nel settore ING-IND/14

TECNICHE E STRUMENTI PER LA SPERIMENTAZIONE (LT MEC) - ING-IND/14- III/II semestre- 9 crediti- II anno- 60 ore di lezione-19 ore di esercitazione- 7 ore di laboratorio;

PROGETTAZIONE MECCANICA (LM MEC)- ING-IND/14- I semestre- 6 crediti- II anno- 32 ore di lezione e 2 ore di esercitazione.

Sergio RIZZUTI, Professore Ordinario nel settore ING-IND/15

DISEGNO DI MACCHINE (LT MEC)- ING-IND/15- II semestre- 9 crediti- I anno- 52 ore di lezione -10 ore di esercitazione;

PROGETTAZIONE E SVILUPPO PRODOTTO (LM MEC)-ING-IND/15- I semestre- 6 crediti- II anno- 32 ore di lezione e 19 ore di esercitazione.

Mario AMELIO, Professore Associato nel settore ING-IND/08

LABORATORIO DI MACCHINE (LM ENE)- ING-IND/08- I semestre- 6 crediti- I anno- 28 ore di lezione- 17 ore di esercitazione.

SISTEMI ENERGETICI AVANZATI (LM ENE) - ING-IND/09- II semestre- 9 crediti- I anno- 50 ore di lezione -15 ore di esercitazione e 20 ore di laboratorio.

Patrizia BERALDI, Professore Associato nel settore MAT/09

SERVIZI FINANZIARI (LM GES)- MAT/09-I semestre-9 crediti-I anno-51 ore di lezione - 13 ore di esercitazione - 21 ore di laboratorio.

Fabio BRUNO, Professore Associato nel settore ING-IND/15

PROTOTIPAZIONE VIRTUALE (LM MEC) ING-IND/15 - II semestre - 6 crediti- I-II Anno - 32 ore di lezione - 10 ore di esercitazione - 18 ore di laboratorio.

Domenico CONFORTI, Professore Associato nel settore MAT/09

SERVIZI PER I SISTEMI SANITARI (LM GES)-MAT/09-II semestre-9 crediti-I anno-50 ore di lezione e 25 ore di esercitazione.

Petronilla FRAGIACOMO, Professore Associato nel settore ING-IND/09

FONDAMENTI DI FLUIDODINAMICA (LT MEC)-ING-IND/08-II semestre-6 crediti- II anno-34 ore di lezione-5 ore di esercitazione e 6 ore di laboratorio.

Francesca GUERRIERO, Professore Associato nel settore MAT/09

RICERCA OPERATIVA 2 (LT GES)-MAT/09-I semestre-9 crediti- III anno-60 ore di lezione.

Dimitrios KALIAKATSOS, Professore Associato nel settore ING-IND/11

IMPIANTI TERMOTECNICI (LT MEC)-ING-IND/11-I semestre-9 crediti- III anno-55 ore di lezione-30 ore di esercitazione;

ACUSTICA E ILLUMINOTECNICA (LM ENE)-ING-IND/11-II semestre-6 crediti- II anno-34 ore di lezione-13 ore di esercitazione e 5 ore di laboratorio.

Daniele MENNITI, Professore Associato nel settore ING-IND/33

SISTEMI ELETTRICI (LT MEC)-ING-IND/33-I semestre-9 crediti- II anno-59 ore di lezione.

Domenico MUNDO, Professore Associato nel settore ING-IND/13

FONDAMENTI DI MECCANICA (LT MEC)-ING-IND/13-I semestre-6 crediti- II anno-36 ore di lezione e 9 ore di esercitazione;

DINAMICA DEI SISTEMI MECCANICI (LM MEC)-ING-IND/13-I semestre-9 crediti- I anno-50 ore di lezione e 25 di esercitazione.

Maurizio MUZZUPAPPA, Professore Associato nel settore ING-IND/15

DISEGNO ASSISTITO DA CALCOLATORE (LT MEC)- ING-IND/15-II semestre-6 crediti- 3/2 anno-25 ore di lezione e 5 ore di esercitazione;

STRUMENTI E METODI PER IL DESIGN (LM MEC)- ING-IND/15-II semestre-9 crediti-I anno-50 ore di lezione.

Antonio Palmiro VOLPENTESTA, Professore Associato nel settore ING-IND/35

E-BUSINESS E RETI DI IMPRESE (LM GES)-ING-IND/35-II semestre-9 crediti- I anno-50 ore di lezione e 25 ore di esercitazione.

Rosita GUIDO, Ricercatore a tempo determinato nel settore MAT/09

RICERCA OPERATIVA 1 (LT GES) - MAT/09 - II semestre- 9 crediti- II anno- 23 ore di esercitazione.

Il Segretario
Dott. Lorenzo SPATARO

Il Presidente
Prof. Sergio BOVA

Antonio VIOLI, Ricercatore a tempo determinato nel settore MAT/09
LOGISTICA (LM GES)- ING-IND/17- I semestre- 9 crediti- II anno- 23 ore di esercitazione.

Il Consiglio approva all'unanimità.

4.2) AFFIDAMENTI RETRIBUITI

Il presidente propone di confermare anche per il prossimo anno accademico la retribuzione, sin dalla prima ora, degli incarichi affidati ai ricercatori, a condizione che il budget assegnato dall'Ateneo al Dipartimento sia sufficiente a coprire le spese. Il presidente, inoltre, fa presente che il Magnifico Rettore, durante la seduta del Senato Accademico del 30 aprile u.s., ha comunicato che non saranno retribuite ore di didattica ai Ricercatori se i Professori dello stesso SSD o di SS affine (ai sensi del DM 4 ottobre 2000) non completano il proprio carico didattico, fissato in 120 ore.

Marco ALFANO, Ricercatore nel settore ING-IND/14
MECCANICA DEI MATERIALI (LT GES)-ING-IND/14-I semestre-6 crediti- II anno - 40 ore di lezione e 15 ore di esercitazione. Il compenso sarà pari a € 1.775,00.

PROGETTAZIONE MECCANICA (LM MEC)-I semestre-6 crediti- II anno- 17 ore di esercitazione. Il compenso sarà pari a € 425,00.

Angelo ALGIERI, Ricercatore nel settore ING-IND/09
SISTEMI ENERGETICI (LT GES) - ING-IND/09 - II semestre - 6 crediti - II anno - 40 ore di lezione - 15 ore di laboratorio. Il compenso sarà pari a € 1.775,00.

Giuseppina AMBROGIO, Ricercatore nel settore ING-IND/16
PROGETTAZIONE E PIANIFICAZIONE INTEGRATA DELLA PRODUZIONE (LM GES)-
ING-IND/16 -II semestre-9 crediti- II anno- 50 ore di lezione. Il compenso sarà pari a € 1.750,00;

LABORATORIO CAM (LT MEC)- ING-IND/16 -II semestre-3 crediti- III anno- 10 ore di lezione. Il compenso sarà pari a € 350,00.

Salvatore AMMIRATO, Ricercatore nel settore ING-IND/35
GESTIONE DELL'INFORMAZIONE AZIENDALE (LT GES) ING-IND/35- I semestre- 6 crediti- III anno- 40 ore di lezione. Il compenso sarà pari a € 1.400,00.

Maria Elena BRUNI, Ricercatrice nel settore MAT/09
OTTIMIZZAZIONE (LM ENE+LM MEC) MAT/09-II semestre-6 crediti- 1/2 anno- 36 ore di lezione e 12 ore di esercitazione. Il compenso sarà pari a € 1.560,00.

Luigi BRUNO, Ricercatore nel settore ING-IND/13

Il Segretario
Dott. Lorenzo SPATARO

Il Presidente
Prof. Sergio BOVA

COMPORAMENTO MECCANICO DEI MATERIALI (LT MEC)- ING-IND/14- II semestre- 9 crediti- II anno- 45 ore di lezione e 45 ore di esercitazione. Il compenso sarà pari a € 2.700,00.

Vincenzo CORVELLO, Ricercatore nel settore ING-IND/35

GESTIONE DEI PROGETTI (LT GES) ING-IND/35-II semestre - 6 crediti- III anno -40 ore di lezione. Il compenso sarà € 1.400,00.

Carmine DE BARTOLO, Ricercatore nel settore ING-IND/09

FLUIDODINAMICA DELLE MACCHINE (LM ENE) - I semestre-9 crediti- II anno- 50 ore di lezione. Il compenso sarà pari a € 1.750,00.

Luigi DE NAPOLI, Ricercatore nel settore ING-IND/15

CAD (LT GES)- ING-IND/15-II semestre-6 crediti- II anno- 40 ore di lezione pari a € 1.400,00;
PROGETTAZIONE DI PRODOTTI SOSTENIBILI (LM GES)- ING-IND/15- II semestre- 6 crediti- II anno - 40 ore di lezione e 5 ore di esercitazione. Il compenso sarà pari a € 1.525,00.

Vittorio FERRARO, Ricercatore nel settore ING-IND/10

ENERGETICA (LM ENE)-ING-IND/10-II semestre-6 crediti- I anno-5 ore di laboratorio. Il compenso sarà pari a € 125,00;

SISTEMI ENERGETICI modulo 1 - FISICA TECNICA (LT GES)-ING-IND/10- I semestre- 6 crediti- II anno-40 ore di lezione e 15 ore di esercitazione. Il compenso sarà pari a € 1.775,00.

Nicola FREGA, Ricercatore nel settore ING-IND/35

SERVIZI DIGITALI PER LA PUBBLICA AMMINISTRAZIONE (LM GES) - ING-IND/35 - I semestre - 6 crediti - I anno - 35 ore di lezione. Il compenso sarà pari a € 1.225,00;

MARKETING INDUSTRIALE PARTE 2 (LM GES) - ING-IND/35 - I semestre - 9 crediti - I anno - 20 ore di lezione. Il compenso sarà pari a € 700,00.

Gianluca GATTI, Ricercatore nel settore ING-IND/13

MECCANICA DEI ROBOT (LM MEC)-ING-IND/13-I semestre- 6 crediti- I anno- 32 ore di lezione e 19 ore di esercitazione. Il compenso sarà pari a € 1.595,00.

Gianpaolo IAZZOLINO, Ricercatore nel settore ING-IND/35

ECONOMIA E ORGANIZZAZIONE AZIENDALE (LT GES)-ING-IND/35-I semestre-9 crediti- II anno-60 ore di lezione. Il compenso sarà pari a € 2.100,00;

BUSINESS GAME (LM GES)-ING-IND/35-I semestre-3 crediti- II anno-20 ore di lezione. Il compenso sarà pari a € 700,00.

Demetrio LAGANA', Ricercatore nel settore MAT/09

LOGISTICA DEI SISTEMI DI TRASPORTO (LM GEST) - MAT/09 - II semestre - 6 crediti - II anno - 40 ore di lezione e 5 ore di esercitazione. Il compenso sarà pari a € 1.525,00.

Francesco LONGO, Ricercatore nel settore ING-IND/17

IMPIANTI INDUSTRIALI (LT MEC) - ING-IND/17-II semestre- 9 crediti-3/2 anno-59 ore di lezione. Il compenso sarà pari a € 2.065,00;

GESTIONE DEGLI IMPIANTI INDUSTRIALI (LM GES)- ING-IND/17- II semestre-9 crediti- I anno- 50 ore di lezione. Il compenso sarà pari a € 1.750,00.

Carmine MALETTA, Ricercatore nel settore ING-IND/14

TECNICA DELLE COSTRUZIONI MECCANICHE (LT MEC)- ING-IND/14- I semestre-9 crediti- III anno- 59 ore di lezione. Il compenso sarà pari a € 2.065,00;

MATERIALI E METODI INGEGNERISTICI (LM MEC)-ING-IND/14-II semestre- 6 crediti -II anno-32 ore di lezione. Il compenso sarà pari a € 1.120,00.

Giovanni MIRABELLI, Ricercatore nel settore ING-IND/17

IMPIANTI INDUSTRIALI (LT GES)-ING-IND/17- I semestre-9 crediti- III anno-60 ore di lezione. Il compenso sarà pari a € 2.100,00;

GESTIONE DEI SISTEMI DI PRODUZIONE (LM MEC)-ING-IND/17- I semestre-9 crediti- II anno-50 ore di lezione. Il compenso sarà pari a € 1.750,00.

Roberto PALMIERI, Ricercatore nel settore ING-IND/35

GESTIONE DEI PROCESSI DI INNOVAZIONE (LM GEST) - ING-IND/35 - I semestre - 6 crediti - II anno - 35 ore di lezione e 15 ore di esercitazione. Il compenso sarà pari a € 1.600,00.

Nino Michele SCORNAIENCHI, Ricercatore nel settore ING-IND/08

LABORATORIO DI MACCHINE (LM ENE)-ING-IND/08-I semestre-6 crediti- I anno- 19 ore di laboratorio. Il compenso sarà pari a € 475,00;

SERVIZI ENERGETICI AZIENDALI (LM ENE)-ING-IND/08-I semestre-6 crediti- II anno-34 ore di lezione-12 ore di esercitazione-8 ore di laboratorio. Il compenso sarà pari a € 1.690,00.

Nicola SORRENTINO, ricercatore nel settore ING-IND/33

SISTEMI ELETTRICI (LM GES)-ING-IND/33-I semestre-9 crediti- I anno-50 ore di lezione e 25 ore di esercitazione. Il compenso sarà pari a € 2.375,00.

Domenico UMBRELLO, Ricercatore nel settore ING-IND/16

TECNOLOGIA MECCANICA E DEI MATERIALI (LT MEC)-ING-IND/16-I semestre-9 crediti- 3/2 anno-65 ore di lezione. Il compenso sarà pari a € 2.275,00;

TECNOLOGIA MECCANICA 2 (LM MEC)-ING-IND/16-I semestre-9 crediti- I anno-56 ore di lezione. Il compenso sarà pari a € 1.960,00.

Saverino VERTERAMO, Ricercatore nel settore ING-IND/35

GESTIONE AZIENDALE (LT GES)-ING-IND/35-I semestre-9 crediti- III anno-60 ore di lezione-23 ore di esercitazione. Il compenso sarà pari a € 2.675,00.

11

Il Consiglio approva all'unanimità.

4.3) Elenco insegnamenti la cui copertura viene demandata ad altri dipartimenti tramite accordi interdipartimentali.

Il Presidente illustra le seguenti attribuzioni di insegnamenti precisando che si tratta di una comunicazione:

Eleonora BILOTTA, Professore Ordinario nel settore M-PSI/01

TECNICHE PER LE RELAZIONI INTERPERSONALI (LM GES)- M-PSI/01- II semestre- 3 crediti- II anno- 20 ore di lezione e 5 ore di laboratorio.

Annamaria CANINO, Professore Ordinario nel settore MAT/05

ANALISI MATEMATICA 2 (LT MEC)- I semestre - 9 crediti - II anno - 53 ore di lezione.

Graziella CUPOLILLO, Ricercatrice nel settore FIS/01

FISICA (LT GES) - FIS/01 - II semestre -12 crediti - I anno - 80 ore di lezione.

Giuseppe FRANZE', Ricercatore nel settore ING-INF/04

CONTROLLI AUTOMATICI (LM ENE+LM MEC)-ING-INF/04 - I semestre - 6 crediti - I anno - 38 ore di lezione e 18 ore di laboratorio.

Manlio GAUDIOSO, Professore Ordinario nel settore MAT/09

GESTIONE E CONTROLLO DELLA PRODUZIONE (LM GES)-MAT/09 - II semestre - 9 crediti - I anno - 50 ore di lezione - 25 ore di esercitazione.

Giovanni GIALLOMBARDO, Ricercatore nel settore MAT/09

MODELLI PROBABILISTICI PER L'INGEGNERIA (LT GES) - MAT/09 - II semestre - 9 crediti - I anno - 60 ore di lezione.

Sergio GRECO, Professore Ordinario nel settore ING-INF/05

FONDAMENTI DI INFORMATICA (LT GES)- ING-INF/05 - I semestre - 6 crediti - I anno - 40 ore di lezione.

Domenico GRIMALDI, Professore Associato nel settore ING-INF/07

SISTEMI DI ACQUISIZIONE DATI (LM MEC+LM ENE) - ING-INF/07 - II semestre - 6 crediti - I anno - 32 ore di lezione.

Antonella GUZZO, Ricercatore nel settore ING-INF/05

TECNICHE DI PROGRAMMAZIONE (LT GES) - ING-INF/05 - II semestre - 9 crediti - I anno - 60 ore di lezione.

Il Segretario
Dott. Lorenzo SPATARO

Il Presidente
Prof. Sergio BOVA

Francesco MALARA, Professore Associato nel settore FIS/01
FISICA (LT MEC) - FIS/01 - II semestre -12 crediti - I anno - 70 ore di lezione.

Verita MARINO, Professore Associato nel settore MAT/03
ALGEBRA LINEARE E GEOMETRIA (LT GES) - MAT/03 - I semestre - 9 crediti - I anno - 60 ore di lezione.

Luigi MONTORO, Ricercatore nel settore MAT/05
ANALISI MATEMATICA 1 MODULO 1 (LT MEC) - MAT/05 - I semestre - 6 crediti - I anno - 35 ore di lezione.
ANALISI MATEMATICA 1 MODULO 2 (LT MEC) - MAT/05 - II semestre - 6 crediti - I anno - 35 ore di lezione;
MODELLISTICA PER PROBLEMI DIFFERENZIALI (LT MEC)-MAT/05 - II semestre - 3 crediti - II anno - 18 ore di lezione.

Paolo PUGLIESE, Professore Associato nel settore ING-INF/04
CONTROLLI AUTOMATICI (LT GES)-ING-INF/04 - II semestre - 9 crediti - II anno - 60 ore di lezione - 10 ore di esercitazione;
AUTOMAZIONE INDUSTRIALE (LM GES)-ING-INF/04 - I semestre - 6 crediti - I anno - 35 ore di lezione; 15 ore di esercitazione.

Yaroslav SERGEEV, Professore Ordinario nel settore MAT/08
ANALISI NUMERICA (LT GES) - MAT/08 - II semestre - 6 crediti - III anno - 40 ore di lezione; 15 ore di esercitazione.

Berardino SCIUNZI, Ricercatore nel settore MAT/05
ANALISI MATEMATICA 1 (LT GES) - MAT/05 - I semestre - 9 crediti - I anno - 60 ore di lezione.

Ester ZUMPANO, Professore Associato nel settore ING-INF/05
FONDAMENTI DI INFORMATICA (LT MEC)-ING-INF/05 - I semestre - 6 crediti - I anno - 38 ore di lezione -18 ore di esercitazione;
SISTEMI INFORMATIVI E BASI DI DATI (LM GES) - ING-INF/05 - I semestre - 6 crediti - I anno - 35 ore di lezione.

Il Consiglio approva all'unanimità.

4.4) Elenco insegnamenti di altri Dipartimenti la cui copertura viene demandata al DIMEG tramite accordi interdipartimentali

13

Il Presidente illustra l'elenco dei docenti del DIMEG che completano il loro compito didattico in altri Dipartimenti:

Natale ARCURI, Professore Associato nel settore ING-IND/11

FISICA TECNICA (ING CIVILE) - ING-IND/11 - II semestre - 9 crediti - II anno - 60 ore di lezione; 60 ore di esercitazione;

Francesca GUERRIERO, Professore Associato nel settore MAT/09

MODELLI DECISIONALI PER LA PROGETTAZIONE E GESTIONE DI RETI (DIMES - LM TEL) - MAT/09 - II Semestre 6 crediti - II anno - 32 ore di lezione.

Daniele MENNITI, Professore Associato nel settore ING-IND/33

SISTEMI ELETTRICI PER L'ENERGIA (LM AUT)-ING-IND/33-I semestre- 9 crediti- II anno-57 ore di lezione e 13 ore di esercitazione da cui mutua SISTEMI ELETTRICI PER L'ENERGIA (LM EN)-ING-IND/33-I semestre- 9 crediti- II anno-57 ore di lezione e 13 ore di esercitazione.

Maurizio MUZZUPAPPA, Professore Associato nel settore ING-IND/15

INFORMATICA GRAFICA (ING CIVILE) - ING-INF/05 - II semestre - 6 crediti - I anno - 40 ore di lezione.

Giovanni NICOLETTI, Professore Ordinario nel settore ING-IND/11

FISICA TECNICA CORSO A (ING CIVILE) - ING-IND/11 - I semestre - 6 crediti - II anno - 38 ore di lezione; 18 ore di esercitazione;

FISICA TECNICA CORSO B (ING CIVILE) - ING-IND/11 - I semestre - 6 crediti - II anno - 38 ore di lezione; 18 ore di esercitazione.

Antonio VOLPENTESTA, Professore Associato nel settore ING-IND/35

ECONOMIA E ORGANIZZAZIONE DELLE AZIENDE ICT (DIMES - LT INF) - ING-IND/35 - II semestre - 6 crediti - III anno - 36 ore di lezione.

4.4.1) Affidamenti retribuiti

Il presidente propone di confermare anche per il prossimo anno accademico la retribuzione, sin dalla prima ora, degli incarichi affidati ai ricercatori, a condizione che il budget assegnato dall'Ateneo al Dipartimento sia sufficiente a coprire le spese. Anche in questo caso il Presidente ricorda che il Magnifico Rettore, durante la seduta del Senato Accademico del 30 aprile u.s., ha comunicato che non saranno retribuite ore di didattica ai Ricercatori se i Professori dello stesso SSD non completano il proprio carico didattico, fissato in 120 ore.

Gianluca GATTI, Ricercatore nel settore ING-IND/13
MODELLISTICA E SIMULAZIONE DEI SISTEMI MECCANICI (DIMES- LM AUT) - ING-IND/13 - I semestre - 6 crediti - I anno - 32 ore di lezione; 19 ore di esercitazione. Il compenso sarà pari a € 1595,00.

Anna PINNARELLI, Ricercatrice nel settore ING-IND/33
IMPIANTI ELETTRICI (DIMES -LT ELE) - ING-IND/33 - II semestre - 6 crediti - III anno - 30 ore di lezione - 21 ore di esercitazione; 12 ore di laboratorio. Il compenso sarà pari a € 1875,00.

Il Consiglio approva all'unanimità.

3) APPROVAZIONE SUA-CDS

Il Presidente illustra le schede SUA-CdS relative ai cinque corsi di studio afferenti al DIMEG:

Laurea Magistrale in Ingegneria Energetica
Laurea in Ingegneria Gestionale
Laurea Magistrale in Ingegneria Gestionale
Laurea in Ingegneria Meccanica
Laurea Magistrale in Ingegneria Meccanica

Il presidente ricorda che la scadenza per la compilazione della scheda SUA-CdS è fissata per il 15 maggio p.v.

Il Consiglio approva all'unanimità.

5) CONFERIMENTO INCARICHI ESERCITATORI/TUTOR

15

Il Presidente informa che è necessario procedere al conferimento degli incarichi di tutoraggio di supporto alle attività didattiche, banditi con D.D. n. 134 del 03/04/2014.

5.1) Bando D.D. 134 del 03/04/2014 - Procedura di selezione pubblica per l'attribuzione di Assegni per attività di tutorato e attività didattico-integrative di supporto alla didattica, A.A. 2013/2014

Il Presidente espone sinteticamente i contenuti del Bando in esame. Dopo ampia discussione, il Consiglio

Visto il Bando D.D. 134 del 03/04/2014 – Prot. n. 1211 del 07/04/2014;

Visti gli atti della Commissione all'uopo nominata con D.D. 139 del 16/04/2014;

delibera, all'unanimità, di conferire i seguenti incarichi di tutorato a supporto delle attività didattiche mediante contratto di diritto privato a tempo determinato. Per i sotto specificati incarichi viene riportato a fianco il compenso lordo contrattuale al netto degli oneri a carico dell'Amministrazione.

	COGNOME	NOME	INSEGNAMENTO	CDS	ATTIVITA'	PERIODO CONTRATTUALE	ORE	COMPENSO LORDO CONTRATTUALE
1	MIRANDOLA	Francesca Amelia	Macchine a Fluido SSD ING-IND/08	Laurea Triennale Ingegneria Meccanica	Tutoraggio	dal 14/05/2014 al 20/07/2014	30	881,28
2	PERRONE	Diego	Sistemi Energetici Avanzati SSD ING-IND/09	Laurea Magistrale in Ingegneria Energetica	Tutoraggio	dal 14/05/2014 al 20/07/2014	30	881,28
3	MAZZEO	Domenico	Impianti di Climatizzazione SSD ING-IND/11	Laurea Magistrale in Ingegneria Energetica	Tutoraggio e Didattico-Integrative	dal 14/05/2014 al 20/07/2014	30	881,28
4	LAMUTA	Caterina	Misure e Strumentazione SSD ING-IND/14	Laurea Triennale Ingegneria Meccanica	Tutoraggio e Didattico-Integrative	dal 14/05/2014 al 20/07/2014	21	616,89

Il Segretario
Dott. Lorenzo SPATARO

Il Presidente
Prof. Sergio BOVA

5	LIO'	Maria Grazia	Fondamenti di Fluidodinamica	Laurea Magistrale in Ingegneria Energetica	Tutoraggio e Didattico-Integrative	dal 14/05/2014 al 20/07/2014	25	734,39
6	MURGI	Nicola	Fondamenti di Fluidodinamica	Laurea Magistrale in Ingegneria Energetica	Tutoraggio e Didattico-Integrative	dal 14/05/2014 al 20/07/2014	25	734,39

La presente delibera approvata seduta stante diviene immediatamente esecutiva.

6) BANDO ATTRIBUZIONI E CONTRATTI ESERCITATORI/TUTOR

6.1 Il Presidente informa che sono state avanzate richieste per l'attribuzione di Assegni a studenti capaci e meritevoli per attività di Tutorato di supporto alla didattica A. A. 2013/2014 e A.A. 2014/2015. Assegni contemplati dal D.M. 198/2003. Il Presidente precisa che la spesa graverà sul Cap. F.S. 01.03.05 "Contratti con Tutor per progetti inerenti la realizzazione dell'autonomia didattica" del Bilancio Preventivo Unico di Ateneo E.F. 2012 – IMP. 15546. Costo Orario per ogni ora di attività al lordo degli oneri a carico dell'Amministrazione € 35,00. Totale complessivo € **8.400,00**.

Nello specifico A. A. 2013/2014:

- Prof.ssa Francesca Guerriero richiesta di n. 4 Tutor a supporto degli insegnamenti "Fondamenti di Informatica" – CFU 6 - S.S.D. ING-INF/05 – e "Analisi Matematica 1" CFU 9 - MAT/05 del Corso di Laurea in Ingegneria Gestionale – ore tutorato 30 cadauno, da reclutare fra gli studenti iscritti ai **Dottorati di Ricerca** dell'UNICAL e gli studenti iscritti alla **Laurea Magistrale** in Ingegneria Gestionale dell'UNICAL – Costo al lordo degli oneri a carico dell'Amministrazione € 4.200,00 (€ 35,00 x 120h);
- Ing. Domenico Umbrello richiesta di n. 1 Tutor a supporto dell'insegnamento "Tecnologia Meccanica e dei Materiali" – CFU 9 - S.S.D. ING-IND/16 – Corso di Laurea in Ingegneria Meccanica – ore tutorato 30, da reclutare fra gli studenti iscritti alla **Laurea Magistrale** in Ingegneria Meccanica dell'UNICAL - Costo al lordo degli oneri a carico dell'Amministrazione € 1.050,00 (€ 35,00 x 30h);
- Ing. Vincenzo Corvello richiesta di n. 1 Tutor a supporto dell'insegnamento "Gestione dei Progetti" – CFU 6 - S.S.D. ING-IND/35 - Corso di Laurea in Ingegneria Gestionale – ore tutorato 30, da reclutare fra gli studenti iscritti alla **Laurea Magistrale** in Ingegneria

Il Segretario
 Dott. Lorenzo SPATARO

Il Presidente
 Prof. Sergio BOVA

17

Gestionale dell'UNICAL - Costo al lordo degli oneri a carico dell'Amministrazione € 1.050,00 (€ 35,00 x 30h);

Nello specifico A. A. 2014/2015:

- Ing. Saverino Verteramo richiesta di n. 1 Tutor a supporto dell'insegnamento "Gestione Aziendale" – CFU 9 - S.S.D. ING-IND/35 – Corso di Laurea in Ingegneria Gestionale – ore tutorato 30, da reclutare fra gli studenti iscritti alla **Laurea Magistrale** in Ingegneria Gestionale dell'UNICAL - Costo al lordo degli oneri a carico dell'Amministrazione € 1.050,00 (€ 35,00 x 30h);
- Ing. Salvatore Ammirato richiesta di n. 1 Tutor a supporto dell'insegnamento "Gestione dell'Informazione Aziendale" – CFU 6 - S.S.D. ING-IND/35 – Corso di Laurea in Ingegneria Gestionale – ore tutorato 30, da reclutare fra gli studenti iscritti alla **Dottorato di Ricerca in Ingegneria Civile e Industriale** dell'UNICAL - Costo al lordo degli oneri a carico dell'Amministrazione € 1.050,00 (€ 35,00 x 30h);
- Il consiglio dopo ampia e approfondita discussione delibera, all'unanimità, di emanare un Bando di Selezione Pubblica per i sotto specificati Assegni di supporto alle attività didattiche A.A. 2013/2014:

DOCENTE DI RIFERIMENTO	INSEGNAMENTO	CDS	ATTIVITÀ RICHIESTA	DESTINATARI	N. POSTI	ORE	PERIODO	COSTO al netto degli oneri a carico dell'Amministrazione
Prof.ssa Francesca Guerriero	Fondamenti di Informatica SSD ING-INF/05 Analisi Matematica 1 SSD MAT/05	Laurea triennale Ingegneria Gestionale	TUTOR AGGIO	Studenti iscritti ai Dottorati di Ricerca in Ingegneria dell'UNICAL e alla Laurea Magistrale in Ingegneria Gestionale dell'UNICAL	4	30 cadauno	Dal conferimento dell'incarico al 25 Luglio 2014	3.525,09
Ing. Domenico Umbrello	Tecnologia Meccanica e dei Materiali SSD ING-IND/16	Laurea triennale Ingegneria Meccanica	TUTOR AGGIO	Studenti iscritti alla Laurea Magistrale in Ingegneria Meccanica dell'UNICAL	1	30	Dal conferimento dell'incarico al 20 Luglio 2014	881,28
Ing. Vincenzo Corvello	Gestione dei Progetti SSD ING-IND/35	Laurea triennale Ingegneria Gestionale	TUTOR AGGIO	Studenti iscritti alla Laurea Magistrale in Ingegneria Gestionale dell'UNICAL	1	30	Dal conferimento dell'incarico al 30 Luglio 2014	881,28

Il consiglio dopo ampia e approfondita discussione delibera, altresì, all'unanimità, di emanare un Bando di Selezione Pubblica per il sotto specificato Assegno di supporto alle attività didattiche A.A. 2014/2015:

DOCENTE DI RIFERIMENTO	INSEGNAMENTO	CDS	ATTIVITÀ RICHIESTA	DESTINATARI	N. POSTI	ORE	PERIODO	COSTO al netto degli
------------------------	--------------	-----	--------------------	-------------	----------	-----	---------	----------------------

Il Segretario
 Dott. Lorenzo SPATARO

Il Presidente
 Prof. Sergio BOVA

			STA		O S T I			oneri a carico dell'Amministrazione
Ing. Saverino Verteramo	Gestione di Aziende SSD ING-IND/35	Laurea triennale Ingegneria Gestionale	TUTOR AGGIO	Studenti iscritti alla Laurea Magistrale in Ingegneria Gestionale dell'UNICAL	1	30	1° Semestre AA 2014/2015	881,28
Ing. Salvatore Ammirato	Gestione dell'informazione Aziende SSD ING-IND/35	Laurea triennale Ingegneria Gestionale	TUTOR AGGIO	Studenti iscritti al Dottorato in Ingegneria Civile e Industriale dell'UNICAL	1	30	1° Semestre AA 2014/2015	881,28

Totale complessivo al netto degli oneri a carico dell'amministrazione € 7.050,21
 La presente delibera approvata seduta stante diviene immediatamente esecutiva.

7) QUESTIONI DIDATTICHE

7.1) Accordi Didattici Interdipartimentali

Il Presidente illustra lo stato degli accordi didattici interdipartimentali, riassunti nella seguente tabella.

DIPARTIMENTI	STATO DELL'ACCORDO
Civile	concluso
Fisica	in fase di sottoscrizione
Matematica	in fase di sottoscrizione
DIMES	in fase di sottoscrizione

7.2) Docenti di Riferimento

Il Presidente comunica che è pervenuta da parte dei Dipartimenti sottoelencati la disponibilità a conteggiare i seguenti docenti di riferimento:

Dip. di Afferenza	Docente di riferimento	CdS
DIMES	Ester Zumpano	Ing. Gestionale
DIMES	Paolo Pugliese	Ing. Gestionale
MATEMATICA	Luigi Montoro	Ing. Meccanica
MATEMATICA	Verita Marino	Ing. Gestionale
FISICA	Francesco Malara	Ing. Meccanica
FISICA	Anna Cupolillo	Ing. Gestionale

Il Presidente comunica, inoltre, i nominativi dei docenti del DIMEG che hanno dato la loro disponibilità ad essere conteggiati quali docenti di riferimento presso il Dipartimento di Ingegneria Civile e il DIMES.

Dip. di Afferenza	Docenti di riferimento	CdS
-------------------	------------------------	-----

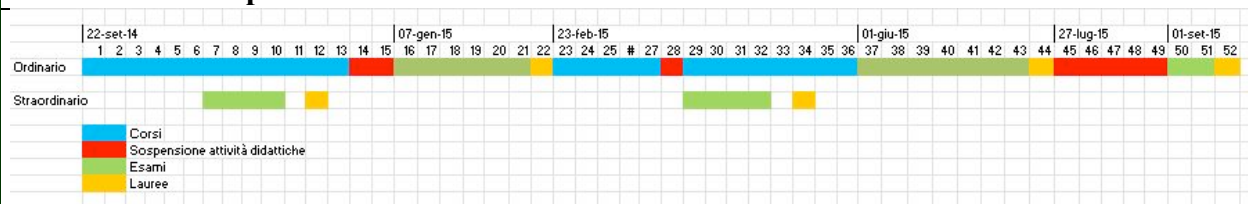
19

DIMEG	Natale Arcuri	DINCI-Ing. Civile
DIMEG	Giovanni Nicoletti	DINCI-Ing. Civile
DIMEG	Anna Pinnarelli	DIMES-Ing. Elettronica

7.3) CALENDARIO ACCADEMICO

Il Presidente illustra la seguente proposta di calendario accademico del DIMEG per A.A. 2014-2015:

Proposta di Calendario Accademico del DIMEG A.A. 2014-2015



Primo semestre

Lunedì 22 Settembre 2014 - Sabato 20 Dicembre 2014

Totale: 13 settimane

Vacanze natalizie: da Lunedì 22 Dicembre 2014 a Martedì 6 Gennaio 2015

Esami sessione invernale (due appelli)

Mercoledì 7 Gennaio 2015 – Sabato 14 Febbraio 2015

Totale: 6 settimane (secondo appello: obbligo dello scritto entro la V settimana (20-ima del calendario), orale e registrazione entro il martedì successivo per i laureandi della seduta di laurea immediatamente successiva così da consentire l'espletamento delle pratiche di segreteria).

Seduta di laurea ordinaria

Martedì 17 Febbraio 2015, Sabato 21 Febbraio 2015

Totale: 4 giorni (il 20/2 è festa del santo patrono)

Secondo semestre

Lunedì 23 Febbraio 2015 - Sabato 30 Maggio 2015

Totale: 13 settimane

Vacanze pasquali: da Giovedì 2 Aprile 2015 a Martedì 7 Aprile 2015

Festività: Venerdì 1 Maggio 2015, Martedì 2 Giugno 2015

Esami sessione estiva-1 (due appelli)

Il Segretario
Dott. Lorenzo SPATARO

Il Presidente
Prof. Sergio BOVA

Lunedì 1 Giugno 2015 - Sabato 18 Luglio 2015

Totale: 7 settimane (secondo appello: obbligo dello scritto entro la VI settimana (42-ima del calendario), orale e registrazione entro il martedì successivo per i laureandi della seduta immediatamente successiva così da consentire l'espletamento delle pratiche di segreteria).

Seduta di laurea ordinaria

Martedì 21 Luglio 2015 - Sabato 25 Luglio 2015

Totale: 5 giorni

Esami sessione estiva-2 (un appello)

Martedì 1 Settembre 2015 – Sabato 12 Settembre 2015

Totale: 2 settimane (obbligo dello scritto entro la I settimana (50-ima del calendario), orale e registrazione entro il martedì successivo per i laureandi della seduta immediatamente successiva così da consentire l'espletamento delle pratiche di segreteria).

Seduta di laurea ordinaria

Martedì 15 Settembre 2015 - Sabato 19 Settembre 2015

Totale: 5 giorni

Appelli F.C. e sedute straordinarie

Esami sessione fuori corso1 (un appello, per gli studenti fuori corso di ogni ordinamento)

Lunedì 3 Novembre 2014 - Sabato 29 Novembre 2014

Totale: 4 settimane

Esami sessione fuori corso2 (un appello, per gli studenti fuori corso di ogni ordinamento)

Mercoledì 8 Aprile 2015 – Sabato 2 Maggio 2015

Totale: 4 settimane

Seduta di laurea straordinaria1

Martedì 9 Dicembre 2014 - Sabato 13 Dicembre 2014

Totale: 5 giorni

Seduta di laurea straordinaria2

Lunedì 11 Maggio 2015 - Sabato 16 Maggio 2015

Totale: 6 giorni

Il Consiglio approva all'unanimità.

21

7.4) RICHIESTE DI PASSAGGIO/TRASFERIMENTO AI CORSI DI LAUREA TRIENNALI IN INGEGNERIA MECCANICA E INGEGNERIA GESTIONALE

Il presidente propone di modificare la delibera dello scorso anno relativa alle richieste di passaggio/trasferimento di studenti già iscritti in altri CdS e illustra la proposta pervenuta dalla commissione didattica del Dipartimento.

Le richieste di passaggio/trasferimento ad anni successivi al 1° di studenti già iscritti in altri corsi di laurea dell'UNICAL oppure di altri Atenei possono essere accolte dal Consiglio del Corso di Laurea competente se viene soddisfatta una delle seguenti condizioni:

- vengono riconosciuti almeno **20 CFU** di cui almeno **9 CFU** nell'area della Matematica (SSD MAT/01-MAT/09);
- vengono riconosciuti almeno **6 CFU** nell'area della Matematica (SSD MAT/01-MAT/09) e inoltre lo studente possiede la certificazione TOLC-I oppure TIP-I (con o senza OFA) con punteggio conseguito maggiore o uguale alla soglia minima stabilita dal Dipartimento per l'immatricolazione (1).

Le richieste di passaggio/trasferimento devono essere compilate sul sito web dell'area didattica – segreteria studenti e presentate presso l'ufficio protocollo del dipartimento (cubo 46/C) tra il 1° Agosto e il 10 settembre 2014. Il Consiglio di Corso di Laurea delibererà entro il 30 settembre p.v.

(1) Soglia superamento TOLC-I:

Punteggio di 8/40 con almeno 6 risposte esatte su 20 in Matematica

Soglia superamento TIP-I:

Punteggio di 7/80.

Il Consiglio approva all'unanimità.

7.5) Bando di vacanza insegnamenti DIATIC

Per quanto portato all'attenzione del Consiglio fra le Comunicazioni (punto 1.4), non vi è nulla da deliberare.

7.6 Proposta di attivazione del titolo di Visiting Professor John Christopher Spender

Il Presidente illustra la richiesta dell'Ing. Vincenzo Corvello in merito alla candidature per conferimento del titolo di Visiting Professor al Prof. **John Christopher Spender**.

Il prof. John Christopher Spender, proveniente da New York (USA), attualmente in pensione, ricopre il ruolo di Visiting Professor presso l'ESADE (Universitat Ramon Llull) Barcelona,

Spagna, la Lund University, Lund, Svezia e altre prestigiose istituzioni, dopo aver insegnato presso la UCLA, l'Università di Glasgow e altri atenei, come si evince dal CV allegato.

E' personalità accademica di chiara fama nell'ambito della "Strategia d'impresa", avendo pubblicato 11 libri e più di 120 articoli in libri e riviste internazionali.

L'attività di collaborazione del prof. Spender con il DIMEG consisterà in un ciclo di Lezioni sul tema "Business Strategy" da tenersi nel corso dell'Anno Accademico 2014- 2015 (eventualmente rinnovabile negli anni successivi) rivolti prevalentemente agli Studenti dei corsi di studio del DIMEG (in particolare quelli in Ingegneria Gestionale) e della durata complessiva di almeno 10 ore.

La collaborazione prevedrà, inoltre, seminari agli studenti di dottorato e al personale docente, nonché l'avvio di attività di ricerca congiunte con i docenti del DIMEG interessati.

Tale collaborazione consentirà agli studenti del DIMEG, agli studenti di dottorato e ai docenti, di acquisire conoscenza sui più recenti sviluppi nel campo della Strategia d'Impresa e in particolare sulla così detta "Theory of the Managed Firm" (TMF) di cui il prof. Spender è il principale artefice. A partire da questa collaborazione sarà possibile elaborare percorsi di ricerca e di didattica in grado di ampliare le competenze degli studenti e dei docenti del DIMEG, ampliando l'offerta formativa del dipartimento.

Il Consiglio all'unanimità esprime parere favorevole alla candidatura del prof. John Christopher Spender quale Visiting Professor.

7.7. Conferimento incarichi di insegnamento nell'ambito dei PAS

Il Presidente illustra i lavori della commissione nominata per l'attribuzione degli incarichi di insegnamento nell'ambito dei PAS.

Il Consiglio, pertanto, delibera di attribuire i seguenti incarichi:

CANDIDATI	CLASSE	INSEGNAMENTO	SSD	CREDITI	ORE	GIUDIZIO
DANIELI GUIDO	A033	LABORATORIO FORMATIVO PER L'INGEGNERIA INDUSTRIALE	ING-IND/13	6	36	IDONEO/VINCITORE
DE NAPOLI LUIGI	A020	DISEGNO E PROGETTAZIONE	ING-IND/15	6	36	IDONEO/VINCITORE
DANIELI GUIDO	A020	PERCORSI DIDATTICI DI MECCANICA E	ING-IND/13	4	24	IDONEO/VINCITORE

Il Segretario
Dott. Lorenzo SPATARO

Il Presidente
Prof. Sergio BOVA

23

		STORIA DELLA MECCANICA				
AMBROGIO GIUSEPPINA	A020	PERCORSI DIDATTICI DELLA TECNOLOGIA	ING-IND/16	4	24	IDONEO/VINCITORE
FERRARO VITTORIO	A020	ELEMENTI DI MACCHINE A FLUIDO E SISTEMI PER L'ENERGIA E L'AMBIENTE	ING-IND/10	4	24	IDONEO/VINCITORE
DE NAPOLI LUIGI	C320	LABORATORIO CAD-CAM	ING-IND/15	4	24	IDONEO/VINCITORE
ALGIERI ANGELO	C320	ELEMENTI DI MACCHINE A FLUIDO E SISTEMI PER L'ENERGIA E LABORATORIO	ING-IND/09	4	24	IDONEO/VINCITORE
ROSA RAFFAELE	C320	MECCATRONICA E LABORATORIO	ING-IND/13	4	24	IDONEO/VINCITORE
CALIGUIRI LUIGI MAXMILIAN	C320	LABORATORIO DI CARATTERIZZAZIONE DEI MATERIALI E METROLOGIA	ING-IND/14	6	36	IDONEO
PAGNOTTA LEONARDO	C320					IDONEO/VINCITORE

Il Consiglio approva all'unanimità.

7.8 NUOVE CONVENZIONI TIROCINI

Preso atto che i referenti competenti esprimono parere positivo di congruità didattica si **approva la Manifestazione d'Interesse** delle Aziende di seguito riportate:

DENOMINAZIONE AZIENDA	SETTORE ATTIVITA'	CdS	N° DIP.	SEDE
STUDIO SULLA CLAUSI & SAS	Servizi forniti da dottori commercialisti	Ingegneria Gestionale	4	Crotone (KR)
ALUPACK SRL	Fabbricazione di imballaggi leggeri in metallo	Ingegneria Meccanica, Ingegneria Gestionale	24	San Marco Argentano (CS)
FI.FF SRL	Produzione pneumatici	Ingegneria Meccanica, Ingegneria Gestionale	0	Figline Vegliaturo (CS)

7.9 Nulla osta attività didattica dott.ssa Marilena Mele

**Il Segretario
 Dott. Lorenzo SPATARO**

**Il Presidente
 Prof. Sergio BOVA**

Il Presidente comunica che è pervenuto, da parte del Responsabile scientifico dell'assegno di ricerca SSD ING-IND/10, Prof. Mario Antonio Cucumo, la richiesta di nulla osta a favore della dott.ssa Marilena Mele a svolgere attività di supporto alla didattica per il periodo 01/09/2013 - 31/08/2014.

Il Consiglio approva all'unanimità.

7.10 Nulla osta attività didattica Ing. Giuseppe Ielpa

Il Presidente comunica che è pervenuto, da parte del Responsabile scientifico dell'assegno di ricerca SSD MAT/09, Prof. Domenico Conforti, la richiesta di nulla osta a favore dell'Ing. Giuseppe Ielpa a svolgere attività di supporto alla didattica per il periodo 1/10/2013 -30/09/2014.

Il Consiglio approva all'unanimità.

7 BIS) DELEGHE ALLA GIUNTA DI ATTRIBUZIONI DI COMPETENZA DEL CONSIGLIO NDI DIPARTIMENTO

Il Presidente dà lettura dell'art. 6, comma 10, del regolamento di Dipartimento e dell'art. 47 del Regolamento generale di Ateneo, concernente le funzioni proprie del Consiglio di Dipartimento. Il Presidente, sulla base del dettato regolamentare e sulla base di quanto deliberato nella Giunta del 08/05/2014, rappresenta la proposta di delega da parte del Consiglio di Dipartimento alla Giunta per le seguenti attribuzioni:

- affidamenti d'incarico per collaborazioni coordinate e continuative (co.co.co) ed occasionali;
- richieste di bandi per Assegnisti e Borsisti;
- approvazione di variazioni di bilancio e Decreti Direttoriali;
- decisioni sulle ristrutturazioni/manutenzioni di piccola e media entità all'interno del Dipartimento.

La delega, in questa fase transitoria, avrà durata fino al 31 ottobre 2015.

Il Consiglio approva all'unanimità.

7 TER) PROPOSTA DI RIPARTIZIONE BUDGET DOTAZIONE ORDINARIA 2014

Il Presidente, in merito a tale punto, illustra il D.R. 570 riferendo che per l'anno 2014 è stato attribuito il 50% del budget assegnato nel 2013 come primo acconto, in attesa che vengano

Il Segretario
Dott. Lorenzo SPATARO

Il Presidente
Prof. Sergio BOVA

25

predisposti i nuovi criteri di attribuzione. Il Presidente comunica, inoltre, che tale prima assegnazione, per come previsto dalla nota del Dirigente dell'Area Finanziaria del 02/04/2014, è finalizzata al finanziamento delle attività inerenti la ricerca (incluse quelle ex 60%), la didattica e il funzionamento. L'importo relativo alla prima assegnazione è pari ad € 75.980,80. Il Presidente, pertanto, propone la suddetta ripartizione nei vari capitoli di bilancio per come deliberato nella giunta dell' 08/05/2014:

DESCRIZIONE	Stanziamen- to deliberato GIUNTA
Vestiario personale dipendente	€ 500,00
Gestione Attrezzature Informatiche	€ 3.000,00
Materiale Igienico Sanitario	€ 1.251,53
Cancelleria	€ 12.000,00
Quotidiani e periodici	€ 200,00
Spese postali	€ -
quote associative	€ 1.000,00
Manutenzione ordinaria e riparazione impianti, attrezzature e macchin.	€ 5.729,27
Manutenzione Ordinaria Immobili e impianti	€ 8.500,00
Spese funzionamento laboratori	€ 9.000,00
Spese telefoniche	€ 16.500,00
canoni noleggior	€ 1.500,00
Fondo di riserva	€ 5.000,00
Acquisto impianti, macchine e attrezzature	€ 8.000,00
Acquisto attrezzature informatiche	€ 3.800,00
totale	€ 75.980,80

Il Consiglio approva all'unanimità la ripartizione proposta dal Presidente.

8) BANDI E PRATICHE RELATIVE AD ASSEGNI DI RICERCA

Il Presidente espone le varie pratiche relative ad assegni di ricerca.

8.1) Ratifica rinnovo assegno di ricerca SSD ING-IND/08 **Ing. Rocco Piccione** per 12 mesi. Il Presidente espone al Consiglio la ratifica del rinnovo dell'assegno di ricerca di cui presenta la Relazione, firmata dal prof. Sergio Bova, con il giudizio pienamente positivo sul lavoro

Il Segretario
 Dott. Lorenzo SPATARO

Il Presidente
 Prof. Sergio BOVA

svolto dall'Ing. Rocco Piccione, titolare dell'assegno di collaborazione ad attività di ricerca, a valere sul progetto PON01_01840 "Microperla", nel Settore scientifico disciplinare SSD ING-IND/08 di n. 12 mesi e chiede la ratifica del rinnovo di ulteriori 12 mesi con decorrenza 01.05.2014 – 31.05.2015, già inviata in amministrazione, dato che non vi era una seduta del Consiglio di Dipartimento prima della scadenza dell'assegno, che ricadeva il 30.04.2014. Il Consiglio di Dipartimento APPROVA all'unanimità la ratifica dell'assegno di ricerca e la relazione sull'attività scientifica svolta dall'Ing. Rocco Piccione su cui esprime apprezzamento e parere chiaramente positivo e approva all'unanimità la richiesta di rinnovo.

8.2) Ratifica rinnovo assegno di ricerca SSD ING-IND/09 Ing. Francesca Amelia Mirandola e richiesta di rinnovo per 12 mesi.

Il Presidente espone al Consiglio la ratifica del rinnovo dell'assegno di ricerca di cui presenta la Relazione, firmata dalla prof.ssa Petronilla Fragiaco, con il giudizio pienamente positivo sul lavoro svolto dall'Ing. Amelia Mirandola, titolare dell'assegno di collaborazione ad attività di ricerca, a valere sul progetto PON01_01840 "Microperla", nel Settore scientifico disciplinare SSD ING-IND/09 di n. 12 mesi, e chiede un rinnovo di ulteriori 13 mesi con decorrenza 01.05.2014 – 31.05.2015. Il Consiglio di Dipartimento APPROVA all'unanimità la relazione sull'attività scientifica svolta dall'Ing. Francesca Amelia Mirandola su cui esprime apprezzamento e parere chiaramente positivo e approva all'unanimità la richiesta di rinnovo.

8.3) Relazione finale assegno di ricerca SSD ING-IND/15 Ing. Agostino Angilica e richiesta di rinnovo per 12 mesi.

Il Presidente espone la Relazione, firmata dal prof. Fabio Bruno, con il giudizio pienamente positivo sul lavoro svolto dall'Ing. Agostino Angilica, titolare dell'assegno di collaborazione ad attività di ricerca, a valere sul progetto PON01_02140 "COMAS", nel Settore scientifico disciplinare SSD ING-IND/15 di n. 12 mesi, e chiede un rinnovo di ulteriori 12 mesi con decorrenza 01.06.2014 – 31.05.2015. Il Consiglio di Dipartimento APPROVA all'unanimità la relazione sull'attività scientifica svolta dall'Ing. Agostino Angilica su cui esprime apprezzamento e parere chiaramente positivo e approva all'unanimità la richiesta di rinnovo.

8.4) Relazione finale assegno di ricerca SSD ING-IND/33 Dott. Alessandro Burgio e richiesta di rinnovo per 12 mesi.

Il Presidente espone la Relazione, firmata dal prof. Daniele Menniti, con il giudizio pienamente positivo sul lavoro svolto dall'Ing. Alessandro Burgio, titolare dell'assegno di collaborazione ad attività di ricerca, a valere sul progetto PON01_01840 "Microperla", nel Settore scientifico disciplinare SSD ING-IND/33 di n. 12 mesi, e chiede un rinnovo di ulteriori 12 mesi con decorrenza 01.06.2014 – 31.05.2015. Il Consiglio di Dipartimento APPROVA all'unanimità la relazione sull'attività scientifica svolta dall'Ing. Alessandro Burgio su cui esprime apprezzamento e parere chiaramente positivo e approva all'unanimità la richiesta di rinnovo.

27

8.5) Relazione finale assegno di ricerca SSD MAT/09 Ing. Francesco Mari e richiesta di rinnovo per 12 mesi.

Il Presidente espone la Relazione, firmata dal prof. Roberto Musmanno, con il giudizio pienamente positivo sul lavoro svolto dall'Ing. Francesco Mari, titolare dell'assegno di collaborazione ad attività di ricerca, a valere sul progetto Intraregio nel Settore scientifico disciplinare SSD MAT/09 di n. 12 mesi, e chiede un rinnovo di ulteriori 12 mesi con decorrenza 01.06.2014 – 31.05.2015. Il Consiglio di Dipartimento APPROVA all'unanimità la relazione sull'attività scientifica svolta dall'Ing. Francesco Mari su cui esprime apprezzamento e parere chiaramente positivo e approva all'unanimità la richiesta di rinnovo.

8.6) Relazione finale assegno di ricerca SSD ING.IND/13 Dott. Giovanni De Gaetano.

Il Presidente espone la Relazione, firmata dal prof. Domenico Mundo, con il giudizio pienamente positivo sul lavoro svolto dal Dott. Giovanni De Gaetano, titolare dell'assegno di collaborazione ad attività di ricerca, a valere sul progetto 7PQ INTERACTIVE nel Settore scientifico disciplinare SSD ING.IND/13. Il Consiglio di Dipartimento APPROVA all'unanimità la relazione sull'attività scientifica svolta del Dott. Giovanni De Gaetano su cui esprime apprezzamento e parere chiaramente positivo.

8.7) Relazione finale assegno di ricerca SSD ING.IND/15 Ing. Felix Manfredi e richiesta di rinnovo per 6 mesi.

Il Presidente espone la Relazione, firmata dal prof. Fabio Bruno, con il giudizio pienamente positivo sul lavoro svolto dall'Ing. Felix Manfredi, titolare dell'assegno di collaborazione ad attività di ricerca, a valere sul progetto PON ITACHA nel Settore scientifico disciplinare SSD ING.IND/15, e chiede un rinnovo di ulteriori 6 mesi con decorrenza 01.06.2014 – 31.05.2015. Il Consiglio di Dipartimento APPROVA all'unanimità la relazione sull'attività scientifica svolta dall'Ing. Felix Manfredi su cui esprime apprezzamento e parere chiaramente positivo.

8.8) Relazione finale assegno di ricerca SSD MAT/09 Ing. Bettina Fazzinga e richiesta di rinnovo per 12 mesi.

Il Presidente espone la Relazione, firmata dal prof. Roberto Musmanno, con il giudizio pienamente positivo sul lavoro svolto dall'Ing. Bettina Fazzinga, titolare dell'assegno di collaborazione ad attività di ricerca, a valere sul progetto PON eJRM nel Settore scientifico disciplinare SSD MAT/09, e chiede un rinnovo di ulteriori 12 mesi con decorrenza 01.07.2014 – 30.06.2015. Il Consiglio di Dipartimento APPROVA all'unanimità la relazione sull'attività scientifica svolta dall'Ing. Bettina Fazzinga su cui esprime apprezzamento e parere chiaramente positivo.

8.9) Il prof. Roberto Musmanno chiede che venga indetto un Bando di Selezione per N° 1 Assegno di Ricerca S.S.D. MAT/09 (Ricerca Operativa), per un importo complessivo di € 23.100,00 da far gravare sul capitolo 06.33.09 (Progetto PON01_00878 DIRECT FOOD), come specificato nella seguente tabella:

Il Segretario
Dott. Lorenzo SPATARO

Il Presidente
Prof. Sergio BOVA

SETTORE CONCURSUALE	O1/A6 Ricerca Operativa
SETTORE SCIENTIFICO DISCIPLINARE	MAT/09 Ricerca Operativa
SEDE	Dipartimento di Ingegneria Meccanica, Energetica e Gestionale
TITOLO DI STUDIO RICHIESTO	Laurea Specialistica/Magistrale in Informatica e Matematica.
TITOLO DELLA RICERCA	Sviluppo di modelli e metodi per problemi di decisione ottima che sorgono nell'ambito della logistica distributiva in ambito agroalimentare.
OBIETTIVI DELLA RICERCA	Progettazione di metodologie a supporto delle decisioni di logistica distributiva in ambito agroalimentare.
PROGRAMMA DEL COLLOQUIO	Il colloquio verterà: <ol style="list-style-type: none"> 1. Formazione ed attività di ricerca relative all'obiettivo di ricerca delineato; 2. Conoscenza degli aspetti metodologici ed algoritmici di base propri del settore scientifico e del tema di ricerca indicati; 3. Capacità di leggere, tradurre e scrivere in lingua inglese
DURATA	12 mesi. Responsabile scientifico dell'assegno di ricerca: Prof. Roberto MUSMANNO

Il Consiglio approva all'unanimità.

8.10) La prof.ssa Francesca Guerriero chiede che venga indetto un Bando di Selezione per N° 1 Assegno di Ricerca S.S.D. MAT/09 (Ricerca Operativa) per un importo complessivo di € 23.100,00 da far gravare sul capitolo 02.16.02 (Progetto Tess), come specificato nella seguente tabella:

29

SETTORE CONCORSUALE	O1/A6 Ricerca Operativa
SETTORE SCIENTIFICO DISCIPLINARE	MAT/09 Ricerca Operativa
SEDE	Dipartimento di Ingegneria Meccanica, Energetica e Gestionale
TITOLO DI STUDIO RICHIESTO	Laurea in Ingegneria (V.O.), Laurea Specialistica/Magistrale in Ingegneria (N.O.);
TITOLO DELLA RICERCA	Modelli e Metodi per problemi di localizzazione
OBIETTIVI DELLA RICERCA	Progettazione e sviluppo di modelli e metodi matematici per problemi di localizzazione
PROGRAMMA DEL COLLOQUIO	Il colloquio verterà: <ol style="list-style-type: none"> 1. Formazione ed attività di ricerca relative all'obiettivo di ricerca delineato; 2. Conoscenza degli aspetti metodologici ed algoritmici di base propri del settore scientifico e del tema di ricerca indicati; 3. Capacità di leggere, tradurre e scrivere in lingua inglese
DURATA	12 mesi. Responsabile scientifico dell'assegno di ricerca: Prof.ssa Francesca GUERRIERO

Il Consiglio approva all'unanimità.

8.11 Il prof. Roberto Musmanno chiede che venga indetto un Bando di Selezione per N° 1 Assegno di Ricerca S.S.D. MAT/07 (Fisica Matematica), per un importo complessivo di € 23.100,00 da far gravare sul capitolo 06.33.09 (Progetto PON01_00878 DIRECT FOOD), come specificato nella seguente tabella:

Il Segretario
Dott. Lorenzo SPATARO

Il Presidente
Prof. Sergio BOVA

SETTORE CONCORSUALE	O1/A4 Fisica Matematica
SETTORE SCIENTIFICO DISCIPLINARE	MAT/07 Fisica Matematica
SEDE	Dipartimento di Ingegneria Meccanica, Energetica e Gestionale
TITOLO DI STUDIO RICHIESTO	Laurea in Matematica (V.O.), Laurea Specialistica/Magistrale in Matematica (N.O.);
TITOLO DELLA RICERCA	MODELLI E METODI MATEMATICI PER L'AGRICOLTURA
OBIETTIVI DELLA RICERCA	Progettazione e sviluppo di modelli e metodi matematici per l'evapo-traspirazione e la dinamica di parassiti in aree coltivate.
PROGRAMMA DEL COLLOQUIO	Il colloquio verterà: <ol style="list-style-type: none"> 1. Formazione ed attività di ricerca relative all'obiettivo di ricerca delineato; 2. Conoscenza degli aspetti metodologici ed algoritmici di base propri del settore scientifico e del tema di ricerca indicati; 3. Capacità di leggere, tradurre e scrivere in lingua inglese
DURATA	12 mesi. Responsabile scientifico dell'assegno di ricerca: Prof. Vincenzo CARBONE

Il Consiglio approva all'unanimità.

8.12 Il prof. Roberto Musmanno chiede che venga indetto un Bando di Selezione per N° 1 Assegno di Ricerca S.S.D. CHIM/01 (Chimica analitica), per un importo complessivo di € 23.100,00 da far gravare sul capitolo 06.33.09 (Progetto PON01_00878 DIRECT FOOD), come specificato nella seguente tabella:

31

SETTORE CONCURSALE	03/A1 Chimica Analitica
SETTORE SCIENTIFICO DISCIPLINARE	CHIM/01 Chimica analitica
SEDE	Dipartimento di Ingegneria Meccanica, Energetica e Gestionale
TITOLO DI STUDIO RICHIESTO	Laurea Magistrale o laurea vecchio ordinamento in Chimica
TITOLO DELLA RICERCA	Protocolli analitici per la tracciabilità geografica di prodotti agroalimentari
OBIETTIVI DELLA RICERCA	Applicazione di metodologie analitiche per la determinazione dell'origine geografica di prodotti agroalimentari.
PROGRAMMA DEL COLLOQUIO	Il colloquio verterà su: <ol style="list-style-type: none"> 1. Conoscenze riguardanti le metodologie per la determinazione dell'origine geografica dei prodotti agroalimentari; 2. Determinazione quantitativa di metalli in matrici alimentari 3. Conoscenza di tecniche chemiometriche
DURATA	12 mesi. Responsabile scientifico dell'assegno di ricerca: Prof. Giovanni Sindona

Il Consiglio approva all'unanimità.

8.13 Relazione finale assegno di ricerca SSD ING-IND/09 **Ing. Orlando Corigliano.**

Il Presidente espone la Relazione, firmata dalla prof.ssa Petronilla Fragiacomò, con il giudizio pienamente positivo sul lavoro svolto dall'Ing. Orlando Corigliano, titolare dell'assegno di collaborazione ad attività di ricerca, a valere sul progetto PON MICROPERLA nel Settore scientifico disciplinare SSD ING-IND/09. **Il Consiglio di Dipartimento APPROVA all'unanimità** la relazione sull'attività scientifica svolta dall'Ing. Orlando Corigliano su cui esprime apprezzamento e parere chiaramente positivo.

8.14 Relazione finale assegno di ricerca SSD ING-IND/09 **Ing. Giuseppe De Lorenzo.**

Il Presidente espone la Relazione, firmata dalla prof.ssa Petronilla Fragiacomò, con il giudizio pienamente positivo sul lavoro svolto dall'Ing. Giuseppe De Lorenzo, titolare dell'assegno di collaborazione ad attività di ricerca, a valere sul progetto PON MICROPERLA nel Settore scientifico disciplinare SSD ING-IND/09. **Il Consiglio di Dipartimento APPROVA**

Il Segretario
 Dott. Lorenzo SPATARO

Il Presidente
 Prof. Sergio BOVA

all'unanimità la relazione sull'attività scientifica svolta dall'Ing. Giuseppe De Lorenzo su cui esprime apprezzamento e parere chiaramente positivo.

9) BANDI PER COLLABORATORI ESTERNI

9.1 *Richiesta di attivazione contratto di collaborazione coordinata e continuativa*

Considerate le esigenze del Progetto **PON04A2_E**, dal titolo "SINERGREEN - RES NOVAE - Smart Energy Master per il governo energetico del territorio", i sottoscritti Proff. **Natale Arcuri** e **Raffaele Agostino**, il primo come Responsabile Scientifico del Progetto e titolare del relativo fondo, ed il secondo come responsabile dell'Attività 2.1.3: **Assetto co-trigenerativo**, CHIEDONO che venga attivato il procedimento volto al conferimento di un incarico di collaborazione per lo svolgimento di una prestazione d'opera continuativa e coordinata avente i seguenti requisiti:

OGGETTO DELLA PRESTAZIONE

Sviluppo e test di un apparato per la caratterizzazione volumetrica delle proprietà di adsorbimento di specie gassose su materiali solidi in condizioni di pressione e temperatura compatibili con quelle di esercizio per lo stoccaggio di idrogeno in serbatoi per applicazioni statiche

TITOLO PROGRAMMA DI RICERCA

PON04a2_E

PROFILO PROFESSIONALE E CARATTERISTICHE CURRICULARI

Dottorato di Ricerca in Fisica o Scienza dei Materiali.

MODALITÀ DI ESECUZIONE

In affiancamento al gruppo attualmente impegnato sul progetto

DURATA DELLA PRESTAZIONE

4 mesi previa approvazione della Corte dei Conti

LUOGO DI ESECUZIONE DELLA PRESTAZIONE

Dipartimento di Fisica dell'Università della Calabria

AMMONTARE DEL COMPENSO_(specificare se è comprensivo o meno degli oneri a carico dell'Ente)

Euro 8.000,00 (ottomila/00) inclusi tutti gli oneri a carico dell'Ente

VOCE DI BILANCIO SU CUI FAR GRAVARE LA SPESA

Bilancio del Dipartimento dedicato al Progetto PON04A2_E

REQUISITI DI PARTECIPAZIONE ALLA SELEZIONE:

- Dottorato di Ricerca in Fisica o Scienza dei Materiali

MODALITÀ DI SELEZIONE:

PER TITOLI

PER TITOLI ED ESAMI

TITOLI VALUTABILI:

Il Segretario
Dott. Lorenzo SPATARO

Il Presidente
Prof. Sergio BOVA

33

- Esperienza comprovata nel campo dello sviluppo e test di prototipi per ricerche in ambito di stoccaggio di gas nel campo energetico
- Pubblicazioni su argomenti inerenti le tematiche oggetto del bando
- Contratti ed assegni di ricerca nel campo dei sistemi per lo stoccaggio di gas vettori di energia

PROVA D'ESAME

Il colloquio previsto sarà finalizzato a verificare le competenze possedute in ordine alle tematiche relative al profilo previsto nell'oggetto della prestazione

Il Consiglio approva all'unanimità.

9.2 Richiesta di attivazione contratto di collaborazione coordinata e continuativa

La sottoscritta Patrizia Piro, considerate le esigenze del PON01_02543 dal titolo "Servizio di gestione Integrata e sostenibile del ciclo dell'acqua-energia nei sistemi di drenaggio urbano", in qualità di responsabile Scientifico del Progetto e titolare del relativo fondo, CHIEDE che venga attivato il procedimento volto al conferimento di un incarico di collaborazione per lo svolgimento di una prestazione d'opera continuativa e coordinata nell'ambito del suindicato PON avente i seguenti requisiti:

OGGETTO DELLA PRESTAZIONE

Attività di monitoraggio del tetto verde con l'aggiunta di sensori e relativi accessori per acquisire grandezze utili alla comprensione dei fenomeni fisici di scambio termico e idraulici

TITOLO PROGRAMMA DI RICERCA: PON01_02543

PROFILO PROFESSIONALE E CARATTERISTICHE CURRICULARI: Laurea Triennale o Diploma di Laurea in Ingegneria

MODALITÀ DI ESECUZIONE: Affiancamento al team di lavoro attualmente impegnato sul progetto

DURATA DELLA PRESTAZIONE: 5 mesi previa approvazione della Corte dei Conti

LUOGO DI ESECUZIONE: Dipartimento di Ingegneria Meccanica, Energetica e Gestionale dell'Università della Calabria (DIMEG)

AMMONTARE DEL COMPENSO: Euro 13.000,00 (tredicimila/00) inclusi tutti gli oneri a carico dell'Ente.

VOCE DI BILANCIO SU CUI FAR GRAVARE LA SPESA: Bilancio del Dipartimento dedicato al Progetto PON01_02543 PR 500

REQUISITI DI PARTECIPAZIONE ALLA SELEZIONE:

- Laurea Triennale o Diploma di Laurea in Ingegneria;
- Esperienza nel settore degli impianti ed energie rinnovabili;

MODALITÀ DI SELEZIONE:

PER TITOLI

PER TITOLI ED ESAMI

X

TITOLI VALUTABILI:

Il Segretario
Dott. Lorenzo SPATARO

Il Presidente
Prof. Sergio BOVA

- Comprovata esperienza lavorativa in progettazione, direzione lavori e collaudi di impianti che sfruttano energie rinnovabili
- Laurea Specialistica con votazione superiore a 100/110;

PROVA D'ESAME: il colloquio previsto sarà finalizzato a verificare le competenze possedute in ordine alle tematiche relative al profilo previsto nell'oggetto della prestazione.

Il Consiglio approva all'unanimità.

9.3 Richiesta di attivazione contratto di collaborazione coordinata e continuativa

Considerate le esigenze del Progetto **PON04A2_E**, dal titolo "SINERGREEN - RES NOVAE - Smart Energy Master per il governo energetico del territorio", il sottoscritto Prof. **Natale Arcuri**, in qualità di Responsabile Scientifico del Progetto e titolare del relativo fondo, CHIEDONO Che venga attivato il procedimento volto al conferimento di un incarico di collaborazione per lo svolgimento di una prestazione d'opera continuativa e coordinata nell'ambito del suindicato progetto avente i seguenti requisiti:

OGGETTO: Sistemi Innovativi di condizionamento di edifici.

TITOLO PROGRAMMA DI RICERCA: PON04A2_E.

PROFILO PROFESSIONALE E CARATTERISTICHE CURRICULARI: Laureato (Magistrale o V.O.) in Ingegneria Informatica o titolo equipollente

MODALITÀ DI ESECUZIONE: In affiancamento al gruppo attualmente impegnato sul progetto.

DURATA: 4 mesi previa approvazione della Corte dei Conti

LUOGO DI ESECUZIONE: Dipartimento di Ingegneria Meccanica, Energetica e Gestionale (DIMEG).

COSTO: € 13.000,00 (venticinquemila), comprensivo degli oneri a carico dell'Ente.

VOCE DI BILANCIO SU CUI FAR GRAVARE LA SPESA: Bilancio del Dipartimento dedicato al Progetto PON04A2_E.

REQUISITI DI PARTECIPAZIONE ALLA SELEZIONE:

- Laurea (V.O. o Magistrale) in Ingegneria Informatica o titolo equipollente;
- Esperienza di lavoro nel settore informatico.

MODALITÀ DI SELEZIONE:

PER TITOLI

PER TITOLI ED ESAMI

TITOLI VALUTABILI:

- Master Universitario di II livello;
- Esperienze lavorative nel settore informatico;
- Pubblicazioni scientifiche in ambito informatico;

PROVA D'ESAME

Il colloquio previsto sarà finalizzato a verificare le competenze possedute in ordine alle tematiche relative al profilo previsto nell'oggetto della prestazione

Il Segretario
Dott. Lorenzo SPATARO

Il Presidente
Prof. Sergio BOVA

35

Il Consiglio approva all'unanimità

9.4 Richiesta di attivazione contratto di collaborazione coordinata e continuativa - Sviluppo di sistemi di conversione innovativi in ambito della Smart User network -PON04A2_E

Considerate le esigenze del Progetto **PON04A2_E**, dal titolo "SINERGREEN - RES NOVAE - Smart Energy Master per il governo energetico del territorio", i sottoscritti Proff. **Natale Arcuri** e **Daniele Menniti**, il primo come Responsabile Scientifico del Progetto e titolare del relativo fondo, ed il secondo come responsabile dell'OR1.2 Smart User Network, CHIEDONO che venga attivato il procedimento volto al conferimento di un incarico di collaborazione per lo svolgimento di una prestazione d'opera continuativa e coordinata nell'ambito del suindicato progetto avente i seguenti requisiti:

OGGETTO: Sviluppo di sistemi di conversione innovativi in ambito della Smart User network

TITOLO PROGRAMMA DI RICERCA: PON04A2_E.

PROFILO PROFESSIONALE E CARATTERISTICHE CURRICULARI: Laureato (Magistrale o V.O.) in Ingegneria Elettronica.

MODALITÀ DI ESECUZIONE: Affiancamento al team di lavoro attualmente impegnato sul PON04A2_E.

DURATA: 8 mesi previa approvazione della Corte dei Conti

LUOGO DI ESECUZIONE: Dipartimento di Ingegneria Meccanica, Energetica e Gestionale (DIMEG).

COSTO: € 17.000,00 (diciassettemila), comprensivo degli oneri a carico dell'Ente.

VOCE DI BILANCIO SU CUI FAR GRAVARE LA SPESA: Bilancio del Dipartimento dedicato al Progetto PON04A2_E.

REQUISITI DI PARTECIPAZIONE ALLA SELEZIONE:

- Laurea (Magistrale o V.O.) in Ingegneria Elettronica

MODALITÀ DI SELEZIONE:

PER TITOLI

PER TITOLI ED ESAMI

TITOLI VALUTABILI:

- Esperienza nella programmazione di microcontrollori e convertitori di potenza
- Tesi di laurea attinenti all'oggetto del contratto

PROVA D'ESAME: il colloquio previsto sarà

finalizzato a verificare le competenze possedute in ordine alle tematiche relative al profilo previsto nell'oggetto della prestazione.

Il Consiglio approva all'unanimità

Il Segretario
Dott. Lorenzo SPATARO

Il Presidente
Prof. Sergio BOVA

9.5 Oggetto: Richiesta di attivazione contratti di collaborazione coordinata e continuativa per attività di Docenza

Il sottoscritto Prof. Natale Arcuri, considerate le esigenze del Progetto di Formazione PON04a2_E/Formazione dal titolo "GREAT - Global Research Education and Advanced Training for Smart Cities" di cui è Responsabile Scientifico il Prof. Mario Belli, in qualità di Responsabile Scientifico del Progetto di Ricerca Integrato dal titolo "SINERGREEN - RES NOVAE – Smart Energy Master per il governo energetico del territorio" al quale è congiunto il suindicato progetto di formazione, e titolare del relativo fondo **CHIEDE** che venga attivata la procedura di selezione per il conferimento di incarichi di collaborazione aventi i seguenti requisiti:

Di seguito si forniscono i dettagli dell'incarico da affidare:

- **OGGETTO:** attività di docenza nell'ambito del Corso di Perfezionamento Universitario dal titolo "Pianificazione e gestione, ricerca e innovazione di nuove tecnologie applicate all'uso razionale dell'energia, per i moduli didattici di cui in tabella:

Insegnamento	Contenuto	Ore	Fascia	Quota oraria
Adeguamento delle conoscenze di termodinamica e trasmissione del calore	- Trasmissione del Calore	20	B	€ 80,00
Adeguamento delle conoscenze di Elettrotecnica e Macchine Elettriche	- Elettrotecnica	8	C	€ 50,00
Building Automation	- Sistemi di automazione e controllo per il clima e la qualità dell'aria	6	C	€ 50,00
Sistemi Energetici da fonti non clima alteranti	- Solare termico	4	B	€ 80,00
	- Fotovoltaico	4	B	€ 80,00
	- Celle a Combustibile	6	C	€ 50,00
Nuove tecnologie per l'uso razionale dell'energia	- Sistemi di storage ad alta efficienza	8	B	€ 80,00
Sviluppo Capacità Manageriali e relazionali	Le Relazioni Interpersonali, I lavori di Gruppo ed il Public Speaking	42	C	€ 50,00
Project management di attività di R&ST	Politiche di R&ST, Progettazione e Gestione e Programmazione	50	C	€ 50,00

➤ Insegnamenti specifici del <i>Public Energy Manager</i>				
Insegnamento	Contenuto	Ore docente esterno	Fascia docente esterno	Quota oraria
Legislazione ed Economia Energetica	- Simulazioni ed esercitazioni	12	C	€ 50,00

Il Segretario
 Dott. Lorenzo SPATARO

Il Presidente
 Prof. Sergio BOVA

37

- **TITOLO PROGRAMMA DI RICERCA:** Programma Operativo Nazionale “Ricerca e Competitività” 2007/2013 per le Regioni della Convergenza, CCI 2007IT161PO006, Asse II: “Sostegno all’Innovazione”, Obiettivo Operativo: “Azioni Integrate per lo Sviluppo Sostenibile e per lo sviluppo della società dell’informazione” – “Azioni Integrate per la società dell’informazione” – Azioni Integrate per lo Sviluppo Sostenibile”, cofinanziato dal Fondo Europeo di Sviluppo Regionale (FESR) e dal Fondo di Rotazione (FdR) per l’attuazione delle Politiche Comunitarie;

PROFILO PROFESSIONALE E CARATTERISTICHE CURRICULARI: I requisiti di ammissione richiesti sono quelli relativi alle figure professionali di seguito elencate secondo la fascia di appartenenza, per come previsto dalla Circolare n. 2 del 2 febbraio 2009 del MLPS.

Fascia A

- Docenti di ogni grado del sistema universitario/scolastico e Dirigenti dell’Amministrazione Pubblica impegnati in attività formative proprie del settore/materia di appartenenza e/o di specializzazione
- Funzionari dell’Amministrazione Pubblica impegnati in attività formative proprie del settore/materia di appartenenza e/o di specializzazione con esperienza almeno quinquennale
- Ricercatori senior (dirigenti di ricerca, primi ricercatori) impegnati in attività propria del settore/materia di appartenenza e/o di specializzazione
- Dirigenti di azienda o imprenditori impegnati in attività propria del settore di appartenenza, rivolte ai propri dipendenti, con esperienza professionale almeno quinquennale nel profilo o categoria di riferimento
- Esperti di settore senior e professionisti impegnati in attività di docenza, con esperienza professionale almeno quinquennale nel profilo/materia oggetto della docenza.

Fascia B

- Ricercatori universitari di I livello e funzionari dell’Amministrazione Pubblica impegnati in attività formative proprie del settore/materia di appartenenza e/o di specializzazione
- Ricercatori junior con esperienza almeno triennale di docenza e/o conduzione/gestione di progetti nel settore di interesse
- Professionisti o esperti con esperienza almeno triennale di docenza e/o conduzione/gestione di progetti nel settore/materia oggetto della docenza

Fascia C

- Assistenti tecnici (laureati o diplomati) con competenza ed esperienza professionale nel settore
- Professionisti o esperti junior impegnati in attività propria del settore/materia oggetto della docenza

- **MODALITÀ DI ESECUZIONE:** Didattica frontale, esercitazioni e simulazioni
- **DURATA: Maggio 2014 – Febbraio 2015 (9 mesi)**
- **LUOGO DI ESECUZIONE:** Dipartimento di Ingegneria Meccanica, Energetica e Gestionale (DIMEG)
- sede concessa dal Comune di Cosenza sita in Piazza Matteotti (CS)
- **COSTO MASSIMO PREVISTO:** € 10.000,00 (DIECIMILA/00), a lordo di tutti gli oneri previsti per legge
- **VOCE DI BILANCIO SU CUI FAR GRAVARE LA SPESA:** PON04a2_E/Formazione

Il Segretario
Dott. Lorenzo SPATARO

Il Presidente
Prof. Sergio BOVA

• **MODALITA' DI SELEZIONE:**

PER TITOLI

X

PER TITOLI ED ESAMI

TITOLI VALUTABILI: I titoli valutabili, purché attinenti all'attività dell'incarico messo a selezione, sono i seguenti:

- Curriculum complessivo dei candidati, con riferimento al settore scientifico disciplinare ed ai contenuti didattici dell'insegnamento oggetto dell'incarico, da cui sia possibile evincere chiaramente tutti gli elementi utili ai fini della valutazione;
- Esperienze didattiche e professionali maturate nell'ambito del settore scientifico disciplinare e dei contenuti didattici dell'insegnamento oggetto dell'incarico.

• **CRITERI DI VALUTAZIONE:**

- punteggio minimo da raggiungere: 70 punti
- massimo punteggio attribuibile: 100 punti

• **PUNTEGGI ATTRIBUIBILI:**

Il punteggio, ai fini della valutazione globale, è espresso in 100/100. I criteri di valutazione saranno determinati dalla Commissione Giudicatrice, sulla base del punteggio minimo complessivo pari a 70/100.

- **PRESENTAZIONE DELLE DOMANDE DI PARTECIPAZIONE:** la domanda di partecipazione, da redigere secondo lo schema pubblicato assieme al Bando, dovrà essere indirizzata al DIMEG – Università della Calabria – Ponte Bucci CUBO 46C – 87036 Arcavacata di Rende (Cs) e dovrà pervenire, pena l'esclusione, entro le 12.00 del ventesimo giorno successivo alla pubblicazione del bando, presso l'ufficio protocollo del DIMEG a mezzo consegna diretta e/o a mezzo raccomandata; in quest'ultimo caso farà fede il timbro di arrivo. Non verranno prese in considerazione le istanze che perverranno oltre tale termine.
- **MODALITÀ DI VERIFICA:** obbligo di presentazione di una relazione mensile sulle attività svolte e sua valutazione da parte del Responsabile Scientifico del progetto di formazione

Il Consiglio approva all'unanimità

9.6 Oggetto: Richiesta di attivazione contratto di collaborazione coordinata e continuativa

Considerate le esigenze del Progetto **PON04A2_E**, dal titolo "SINERGREEN - RES NOVAE - Smart Energy Master per il governo energetico del territorio", i sottoscritti Proff. **Natale Arcuri** e **Daniele Menniti**, il primo come Responsabile Scientifico del Progetto e titolare del relativo fondo, ed il secondo come responsabile dell'OR1.2 Smart User Network, CHIEDONO che venga attivato il procedimento volto al conferimento di un incarico di collaborazione per lo

Il Segretario
Dott. Lorenzo SPATARO

Il Presidente
Prof. Sergio BOVA

39

svolgimento di una prestazione d'opera continuativa e coordinata nell'ambito del suindicato progetto avente i seguenti requisiti:

OGGETTO: Supporto alla disseminazione dei risultati della ricerca prodotti nell'ambito del Progetto Res Novae

TITOLO PROGRAMMA DI RICERCA: PON04A2_E.

PROFILO PROFESSIONALE E CARATTERISTICHE CURRICULARI: Laureato (Magistrale o V.O.).

MODALITÀ DI ESECUZIONE: Affiancamento al team di lavoro attualmente impegnato sul PON04A2_E.

DURATA: 5 mesi previa approvazione della Corte dei Conti

LUOGO DI ESECUZIONE: Dipartimento di Ingegneria Meccanica, Energetica e Gestionale (DIMEG).

COSTO: € 10.000,00 (diecimila), comprensivo degli oneri a carico dell'Ente.

VOCE DI BILANCIO SU CUI FAR GRAVARE LA SPESA: Bilancio del Dipartimento dedicato al Progetto PON04A2_E.

REQUISITI DI PARTECIPAZIONE ALLA SELEZIONE:

- Laurea (Magistrale o V.O.);
- Esperienza nell'ambito della comunicazione.

MODALITÀ DI SELEZIONE:

PER TITOLI

PER TITOLI ED ESAMI

TITOLI VALUTABILI:

- Master
- Voto di Laurea

PROVA D'ESAME: il colloquio previsto sarà finalizzato a verificare le competenze possedute in ordine alle tematiche relative al profilo previsto nell'oggetto della prestazione.

9.7 Richiesta di attivazione contratto di lavoro per lo svolgimento di una prestazione d'opera continuativa e coordinata.

Il sottoscritto, Roberto Musmanno, in qualità di Responsabile Scientifico del progetto di ricerca **PON 01_00878** dal titolo **DIRECT FOOD RICERCA - CUP B51C11000870005**, considerata la particolare ed eccezionale esigenza che giustifica l'attribuzione dell'incarico, chiede che venga attivata la procedura di selezione pubblica per il conferimento di un incarico di collaborazione per lo svolgimento di una prestazione d'opera continuativa e coordinata avente i seguenti requisiti:

OGGETTO DELLA PRESTAZIONE:

Il Segretario
Dott. Lorenzo SPATARO

Il Presidente
Prof. Sergio BOVA

-sviluppo di moduli di ottimizzazione all'interno di una piattaforma per la logistica distributiva.

TITOLO PROGRAMMA DI RICERCA: progetto di ricerca DIRECT FOOD.

DURATA DELLA PRESTAZIONE:
9 MESI.

LUOGO DI ESECUZIONE DELLA PRESTAZIONE:
Dipartimento di Ingegneria Meccanica, Energetica e Gestionale (DIMEG).

AMMONTARE DEL COMPENSO (specificare se è comprensivo o meno degli oneri a carico dell'ente)ⁱⁱ: 12.000,00 euro, comprensivo di tutti gli oneri a carico dell'amministrazione..

REQUISITI RICHIESTI (attinenti la particolare e comprovata specializzazione universitariaⁱⁱⁱ):

- Laurea magistrale o V.O in Ingegneria, Matematica, Informatica, Fisica, Chimica.

MODALITA' DI SELEZIONE:

PER TITOLI

PER TITOLI ED ESAMI X

TITOLI VALUTABILI:

- curriculum vitae;
- dottorato e pubblicazione.

PROVA D'ESAME - Il colloquio previsto verterà sulle seguenti materie:

- sistemi di supporto alle decisioni in ambito logistico;
- architetture di *web application*;
- modelli e metodi per la logistica distributiva.

Il Consiglio approva all'unanimità

9.8 richiesta di attivazione contratto di lavoro autonomo per lo svolgimento di una prestazione professionale.

Il sottoscritto Roberto Musmanno, in qualità di Responsabile Scientifico progetto PON 01_00878 dal titolo DIRECT FOOD e del relativo corso di formazione FOODTECH, considerata la particolare ed eccezionale esigenza che giustifica l'attribuzione dell'incarico, chiede che venga attivata la procedura di selezione pubblica per il conferimento di un incarico di collaborazione per lo svolgimento di una prestazione professionale avente i seguenti requisiti:

OGGETTO DELLA PRESTAZIONE:

41

Supporto, gestione e coordinamento di un corso di formazione.

TITOLO PROGRAMMA DI FORMAZIONE: corso di formazione FOODTECH.

DURATA DELLA PRESTAZIONE:

7 MESI.

LUOGO DI ESECUZIONE DELLA PRESTAZIONE:

Dipartimento di Ingegneria Meccanica, Energetica e Gestionale (DIMEG).

AMMONTARE DEL COMPENSO (specificare se è comprensivo o meno degli oneri a carico dell'ente): 10.000,00 euro, comprensivo degli oneri a carico dell'amministrazione.

REQUISITI RICHIESTI (attinenti la particolare e comprovata specializzazione universitaria^{iv}):

- Laurea specialistica/magistrale/V.O. in Ingegneria, Matematica, Informatica.

MODALITA' DI SELEZIONE:

PER TITOLI

PER TITOLI ED ESAMI X

TITOLI VALUTABILI:

- curriculum vitae;
- pubblicazione e rapporti tecnici attinenti alla ricerca.

PROVA D'ESAME - Il colloquio previsto verterà sulle seguenti materie:

- tecniche per la gestione di un corso di formazione;
- metodi di rendicontazione di un corso di formazione;
- gestione delle risorse e pianificazione temporale.

FONDO (con indicazione del relativo codice di bilancio):

PON01_00878 FORMAZIONE FOODTECH - CUP B58J11000730005

Il Consiglio approva all'unanimità

10) APPROVAZIONE CONTRATTI E CONVENZIONI

10.1) Proposta di convenzione tra il DIMEG e PMI

Il Presidente illustra la proposta di convenzione tra il DIMEG e PMI (Project Management Institute) Rome Chater e ISIPM (Istituto Italiano di Project Management) pervenuta dall'Ing. Vincenzo Corvello, allegata al presente verbale di cui costituisce parte integrante.

Il Consiglio approva all'unanimità.

10.2) Accordo di cooperazione scientifica tra Dimeg e Università di Girona

Il Presidente illustra l'accordo di cooperazione scientifica tra Dimeg e Università di Girona, proposta dal Prof. Maurizio Muzzupappa, al fine di ospitare un assegnista di ricerca nell'ambito degli assegni di ricerca ARUE. Tale Accordo è allegato al presente verbale di cui costituisce parte integrante.

Il Consiglio approva all'unanimità.

10.3) Il Protocolli d'intesa DIMEG - Azienda Agricola F.Ili Nola

Il Presidente illustra il Protocollo d'intesa tra Azienda Agricola F.Ili Nola e DIMEG firmato il 18/10/2013, che prevede una collaborazione didattica in forza della quale l'Azienda Agricola F.Ili Nola consentirà almeno una volta l'anno, la visita guidata dei propri impianti agli studenti del CdLM in Ingegneria energetica

Il Consiglio approva all'unanimità.

11) QUESTIONI RELATIVE A PERSONE

Il Presidente illustra la richiesta del Prof. Franco Furgiuele con la quale chiede di essere sostituito quale Responsabile Scientifico del Laboratorio Prova materiali dal Prof. Carmine Maletta.

Il Consiglio approva all'unanimità.

12) RATIFICA DECRETI DIRETTORIALI

Il Presidente elenca i seguenti decreti direttoriali:

NUMERO	DATA	OGGETTO	IMPORTO
121	31/03/14	bando assegno di ricerca resp Mundo	
122	31/03/14	NOMINA COMMISSIONE COCOCO DD 67 RESP. BOVA	
123	31/03/14	APPROVAZIONE ATTI COCOCO DD.51 RESP. MUNDO	
124	31/03/14	COSTITUZIONE SEGGIO RAPPRESENTANZE IN CONSIGLIO DI DIPARTIMENTO	
125	31/03/14	COSTITUZIONE SEGGIO ELEZIONE GIUNTA DI DIPARTIMENTO	
126	31/03/14	rettifica nomina commissione dd 64	
127	01/04/14	approvazione atti dd 64	
128	01/04/14	annullamento bando dd 44	
129	02/04/14	BANDO ASSEGNO RICERCA 14 MESI RESP. ARCURI	€ 34.000,00
130	02/04/14	BANDO ASSEGNO RICERCA 14 MESI RESP. ARCURI	€ 30.000,00
131	02/04/14	BANDO ASSEGNO RICERCA 12 MESI RESP. ARCURI/MENNITI	€ 24.000,00
132	02/04/14	BANDO ASSEGNO DI RICERCA 12 MESI RESP. ARCURI/XUFAN	€ 23.100,00
133	02/04/14	BANDO COCOCO DIRECT FOOD RESP. MUSMANNO	€ 7.500,00
134	03/04/14	bando attribuzione assegni per attività di tutorato	€ 5.635,00
135	08/04/14	approvazione atti selezione dd 48	
136	08/04/14	assegno di ricerca 12 mesi Pon habitat Resp. Longo	€ 23.200,00
137	09/04/14	Bando assegno di ricerca Pon Microperla Resp. Oliveti	€ 30.000,00
138	15/04/14	approvazione atti dd 67	
139	16/04/14	nomina commissione aggiudicatrice bando dd 134	
140	16/04/14	nomina eletti rappresentanze in Consiglio di Dipartimento	

Il Segretario
 Dott. Lorenzo SPATARO

Il Presidente
 Prof. Sergio BOVA

43

141	16/04/14	Nomina componenti Giunta di Dipartimento	
142	16/04/14	NOMINA COMMISSIONE COCOCO DD104	
143	17/04/14	BANDO ASSEGNO DI RICERCA PON ECOFIBAR 12 MESI	€ 24.000,00
144	17/04/14	BANDO ASSEGNO DI RICERCA MICROPERLA MENNITI 12 MESI	€ 24.000,00
145	22/04/14	nomina commissione assegno di ricerca dd 121	
146	23/04/14	nomina commissione assegno di ricerca dd 129	
147	23/04/14	nomina commissione assegno di ricerca dd 130	
148	23/04/14	nomina commissione assegno di ricerca dd 131	
149	23/04/14	bando selezione cococo docenze PON Batterie	
150	24/04/14	nomina vincitore dd 104	
151	24/04/14	nomina commissione dd 132 Assegno di ricerca	
152	24/04/14	nomina commissione docenti PAS	
153	29/04/14	nomina commissione assegno di ricerca dd 136	
154	29/04/14	nomina commissione bando dd 133	
155	30/04/14	BANDO COCOCO 9 MESI RESP. PIRO PON TETTI VERDI	€ 20.000,00
156	30/04/14	BANDO COCOCO 6 MESI RESNOVAE	€ 17.000,00
157	05/05/14	nomina commissione assegno di ricerca dd 137	
158	06/05/14	bando assegno di ricerca Arcuri/Menniti PON RESNOVAE	
159	09/05/14	nomina commissione assegno di ricerca dd 143	
160	09/05/14	CONTRATTO PRESTAZIONE OCCASIONALE PON HABITAT PROF. LONGO	€ 2.600,00
161	09/05/14	proposta di istituzione dottorato XXX ciclo	
162	12/05/14	approvazione atti dd 133 cococo Musmanno	

Il Consiglio approva all'unanimità i decreti in elenco.

13) VARIE ED EVENTUALI

Nulla da deliberare.

ALLE ORE 18.30 IL PRESIDENTE DICHIARA CONCLUSA LA SEDUTA.

**Il Segretario
 Dott. Lorenzo SPATARO**

**Il Presidente
 Prof. Sergio BOVA**